

sistema statistico nazionale

Milano dati

serie ricerche

17

Famiglie residenti a Milano negli anni 2001-2027

(base 2007)

A cura di
Paolo Bonomi

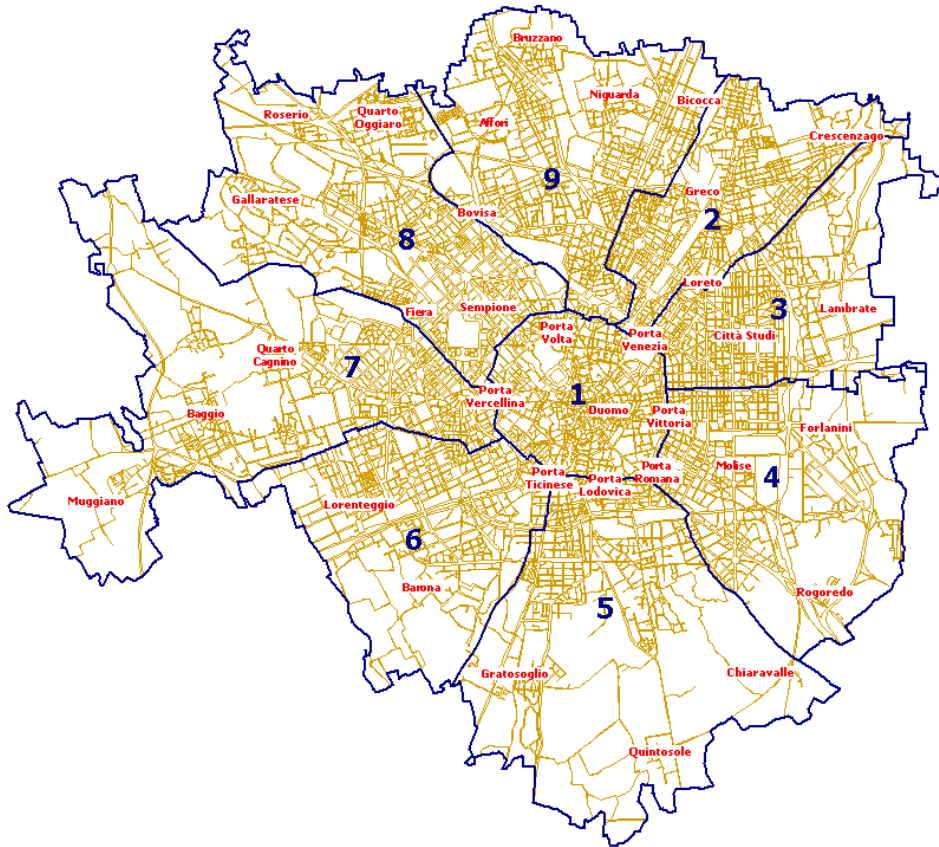
Editing:
Gaetana Quattrocchi

Settore Sistemi Integrati per i Servizi e Statistica - Comune di Milano

Publicazione realizzata dal Servizio Statistica

Si autorizza la riproduzione parziale o totale con la citazione della fonte

COMUNE DI MILANO
Zone di decentramento



INDICE

Premessa	5
Dati comunali	6
Dati per zona di decentramento	14

Premessa

Il modello delle proiezioni della popolazione del Comune di Milano produce risultati che offrono l'opportunità di affiancare al dato sulle stime delle popolazione per sesso, età e zona di decentramento quello sulle famiglie.

Partendo dalle informazioni rese disponibili dal *Censimento 2001 della popolazione e delle abitazioni*, sono state infatti determinate, data la struttura per sesso ed età della popolazione, le famiglie per numero di componenti, sesso ed età del "capofamiglia"¹ e zona di decentramento.

L'uso di tali informazioni ha reso possibile stimare la nuova struttura familiare per ciascuno scenario evolutivo e per ciascuno dei 20 anni proiettati, ipotizzando che le relazioni intercorrenti tra la struttura per età e la composizione dei nuclei familiari restino costanti rispetto a quelle rilevate alla data del Censimento (tassi di capifamiglia fissi), o, in alternativa, ipotizzando che varino sulla base di quanto osservato nei più recenti *trends* anagrafici (tassi di capifamiglia aggiornati). Si è dunque pervenuti a due ipotesi per ciascuna delle ipotesi evolutive del modello delle proiezioni della popolazione per gli anni che vanno dal 2008 al 2027; sono inoltre state "ricostruite" le stime delle famiglie per gli anni 2001-2007 che offrono un quadro maggiormente realistico, poiché si basa sulle informazioni censuarie, della effettiva composizione delle famiglie rispetto al dato anagrafico *tout court*.

Nelle tabelle che seguono sono proposte le due ipotesi estreme² (indicate come "alta" e "bassa") operando a livello comunale confronti temporali, per sesso e per classe d'età del capofamiglia. Per ciascuna delle nove zone di decentramento sono infine proposti i risultati per numero di componenti e classe d'età decennale del capofamiglia.

Si rimanda infine alla consultazione della sezione "*Proiezioni della popolazione e delle famiglie*" del sito internet del Settore Statistica del Comune di Milano www.comune.milano.it (cliccando "Banche dati e statistiche" e in seguito "Popolazione" nella sezione "Ho bisogno di") per visionare le ipotesi che non trovano spazio nella presente pubblicazione, per i dati relativi alle 20 ex-zone di decentramento e per un'illustrazione analitica della metodologia adottata.

¹ Per semplicità espositiva e per consuetudine in campo demografico viene qui impiegata la dizione "capofamiglia" invece della più corretta "intestatario di scheda di famiglia".

² Le due ipotesi derivano rispettivamente dalle ipotesi "alta" e "bassa" delle proiezioni della popolazione e dall'adozione di tassi di capifamiglia aggiornati.

Dati comunali

Tab. 1.1 Comune di Milano - Famiglie stimate (base: 2007) per numero di componenti. Anni 2007-2027 - *Ipotesi bassa*

Anno	1	2	3	4	5	6 e più	Totale
2001	222.546	186.210	107.467	66.052	14.560	2.607	599.442
2002	227.771	184.590	105.878	65.420	14.574	2.646	600.879
2003	232.714	182.798	104.174	64.709	14.492	2.695	601.582
2004	243.899	185.888	105.249	65.706	14.807	2.764	618.313
2005	252.576	186.315	104.169	65.960	15.114	2.892	627.026
2006	255.896	185.280	102.300	65.539	15.218	3.035	627.268
2007	258.396	182.700	100.550	65.531	15.525	3.183	625.885
2008	255.062	184.920	102.107	66.256	15.453	3.097	626.895
2009	254.918	184.727	102.150	66.776	15.605	3.120	627.296
2010	254.098	184.017	101.970	67.055	15.681	3.139	625.960
2011	253.069	183.332	101.690	67.192	15.723	3.149	624.155
2012	252.579	182.882	101.566	67.341	15.772	3.154	623.294
2013	252.014	182.371	101.470	67.474	15.802	3.168	622.299
2014	251.385	181.798	101.420	67.501	15.803	3.172	621.079
2015	250.628	181.147	101.328	67.467	15.765	3.160	619.495
2016	249.920	180.769	101.214	67.295	15.701	3.139	618.038
2017	249.519	180.516	101.126	67.121	15.619	3.135	617.036
2018	249.065	180.334	101.136	66.848	15.531	3.108	616.022
2019	248.588	180.165	101.156	66.516	15.413	3.066	614.904
2020	247.996	180.024	101.156	66.131	15.318	3.027	613.652
2021	247.558	180.081	101.158	65.636	15.159	2.990	612.582
2022	247.330	180.287	101.132	65.196	14.996	2.954	611.895
2023	247.003	180.592	101.094	64.706	14.827	2.925	611.147
2024	246.694	181.036	101.096	64.164	14.677	2.881	610.548
2025	246.271	181.480	101.031	63.627	14.541	2.852	609.802
2026	246.056	181.987	100.825	63.041	14.379	2.813	609.101
2027	236.732	171.088	90.121	54.709	12.656	2.551	567.857

Tab. 1.2 Comune di Milano - Famiglie stimate (base: 2007) per numero di componenti. Anni 2007-2027 - *Ipotesi alta*

Anno	1	2	3	4	5	6 e più	Totale
2001	222.546	186.210	107.467	66.052	14.560	2.607	599.442
2002	227.771	184.590	105.878	65.420	14.574	2.646	600.879
2003	232.714	182.798	104.174	64.709	14.492	2.695	601.582
2004	243.899	185.888	105.249	65.706	14.807	2.764	618.313
2005	252.576	186.315	104.169	65.960	15.114	2.892	627.026
2006	255.896	185.280	102.300	65.539	15.218	3.035	627.268
2007	258.396	182.700	100.550	65.531	15.525	3.183	625.885
2008	255.705	185.383	102.351	66.443	15.493	3.101	628.476
2009	256.001	185.512	102.574	67.051	15.675	3.141	629.954
2010	255.712	185.160	102.618	67.488	15.763	3.159	629.900
2011	255.204	184.894	102.544	67.751	15.857	3.171	629.421
2012	255.267	184.837	102.660	68.082	15.938	3.194	629.978
2013	255.301	184.738	102.817	68.361	16.000	3.219	630.436
2014	255.248	184.617	102.986	68.578	16.063	3.225	630.717
2015	255.118	184.440	103.168	68.689	16.084	3.221	630.720
2016	255.102	184.486	103.285	68.673	16.029	3.206	630.781
2017	255.287	184.710	103.492	68.667	16.008	3.204	631.368
2018	255.524	184.981	103.741	68.588	15.943	3.193	631.970
2019	255.648	185.305	104.033	68.414	15.871	3.156	632.427
2020	255.770	185.649	104.334	68.160	15.775	3.123	632.811
2021	255.990	186.212	104.572	67.876	15.666	3.094	633.410
2022	256.458	186.959	104.867	67.592	15.562	3.064	634.502
2023	256.869	187.795	105.159	67.281	15.451	3.040	635.595
2024	257.258	188.786	105.440	66.911	15.328	2.999	636.722
2025	257.578	189.786	105.622	66.539	15.211	2.973	637.709
2026	258.158	190.899	105.804	66.126	15.088	2.938	639.013
2027	274.480	195.475	106.231	66.326	15.432	3.132	661.076

Tab. 2.1 Comune di Milano - Famiglie al 31.12.2007 per numero di componenti, classe di età e sesso del Capofamiglia

Classe d'età	1	2	3	4	5	6 e più	Totale
Capofamiglia maschio							
18-19	307	94	69	43	10	2	525
20-24	2.511	942	357	191	41	11	4.053
25-29	8.344	3.485	1.435	527	143	26	13.960
30-34	14.474	8.506	5.184	2.464	529	100	31.257
35-39	14.935	8.375	9.183	8.001	1.777	295	42.566
40-44	12.783	6.564	9.268	11.048	2.934	577	43.174
45-49	9.606	5.360	8.164	9.974	2.517	602	36.223
50-54	7.252	5.630	8.494	8.361	1.907	411	32.055
55-59	6.496	7.916	9.122	5.936	1.194	209	30.873
60-64	5.871	13.127	9.225	3.763	650	114	32.750
65-69	5.836	18.239	7.510	2.063	403	59	34.110
70-74	4.859	18.435	4.448	930	205	50	28.927
75-79	4.262	15.615	2.856	552	113	28	23.426
80-84	3.317	9.564	1.484	196	56	12	14.629
85-89	1.891	4.082	513	73	23	3	6.585
90 e più	1.002	1.144	153	36	15	0	2.350
Totale	103.746	127.078	77.465	54.158	12.517	2.499	377.463
Capofamiglia femmina							
18-19	227	88	56	33	16	4	424
20-24	2.293	782	264	127	31	5	3.502
25-29	6.516	2.243	725	267	71	21	9.843
30-34	11.134	4.066	1.794	871	190	61	18.116
35-39	11.336	5.057	3.094	2.113	580	134	22.314
40-44	9.399	5.526	4.063	2.939	770	175	22.872
45-49	7.844	4.978	3.651	2.160	547	115	19.295
50-54	7.308	4.894	2.848	1.191	296	42	16.579
55-59	8.262	4.872	2.148	647	125	33	16.087
60-64	9.622	5.013	1.467	367	97	20	16.586
65-69	13.348	4.838	1.012	191	72	20	19.481
70-74	15.799	4.370	711	157	65	15	21.117
75-79	18.310	3.735	556	148	90	23	22.862
80-84	17.205	2.781	361	98	33	10	20.488
85-89	10.616	1.525	186	47	14	4	12.392
90 e più	5.431	854	149	17	11	2	6.464
Totale	154.650	55.622	23.085	11.373	3.008	684	248.422
Totale famiglie							
18-19	534	182	125	76	26	6	949
20-24	4.804	1.724	621	318	72	16	7.555
25-29	14.860	5.728	2.160	794	214	47	23.803
30-34	25.608	12.572	6.978	3.335	719	161	49.373
35-39	26.271	13.432	12.277	10.114	2.357	429	64.880
40-44	22.182	12.090	13.331	13.987	3.704	752	66.046
45-49	17.450	10.338	11.815	12.134	3.064	717	55.518
50-54	14.560	10.524	11.342	9.552	2.203	453	48.634
55-59	14.758	12.788	11.270	6.583	1.319	242	46.960
60-64	15.493	18.140	10.692	4.130	747	134	49.336
65-69	19.184	23.077	8.522	2.254	475	79	53.591
70-74	20.658	22.805	5.159	1.087	270	65	50.044
75-79	22.572	19.350	3.412	700	203	51	46.288
80-84	20.522	12.345	1.845	294	89	22	35.117
85-89	12.507	5.607	699	120	37	7	18.977
90 e più	6.433	1.998	302	53	26	2	8.814
Totale	258.396	182.700	100.550	65.531	15.525	3.183	625.885

Tab. 2.2 Comune di Milano - Famiglie stimate al 31.12.2027 (base: 2007), per numero di componenti, classe di età e sesso del capofamiglia - *Ipotesi bassa*

Classe d'età	1	2	3	4	5	6 e più	Totale
Capofamiglia maschio							
18-19	335	102	75	46	11	2	571
20-24	3.411	1.280	486	258	55	15	5.505
25-29	9.108	3.805	1.567	576	156	29	15.241
30-34	11.033	6.482	3.951	1.878	404	75	23.823
35-39	9.255	5.190	5.691	4.958	1.102	183	26.379
40-44	7.083	3.638	5.135	6.121	1.626	321	23.924
45-49	6.810	3.799	5.786	7.072	1.785	426	25.678
50-54	7.898	6.133	9.251	9.109	2.077	446	34.914
55-59	8.568	10.444	12.036	7.833	1.574	274	40.729
60-64	7.067	15.802	11.105	4.531	782	137	39.424
65-69	5.087	15.897	6.547	1.799	352	51	29.733
70-74	3.735	14.170	3.418	715	158	37	22.233
75-79	3.381	12.387	2.266	439	91	23	18.587
80-84	3.713	10.707	1.660	219	61	14	16.374
85-89	3.525	7.605	957	134	41	5	12.267
90 e più	3.177	3.626	486	113	48	0	7.450
Totale	93.186	121.067	70.417	45.801	10.323	2.038	342.832
Capofamiglia femmina							
18-19	247	96	60	36	17	4	460
20-24	3.024	1.031	348	167	39	5	4.614
25-29	6.869	2.364	765	282	75	20	10.375
30-34	8.218	3.001	1.324	644	140	45	13.372
35-39	6.959	3.106	1.899	1.298	356	82	13.700
40-44	5.497	3.231	2.375	1.719	450	101	13.373
45-49	5.969	3.790	2.780	1.644	416	88	14.687
50-54	8.209	5.497	3.200	1.339	333	46	18.624
55-59	10.346	6.101	2.691	811	156	41	20.146
60-64	10.564	5.503	1.611	404	107	20	18.209
65-69	10.876	3.942	824	156	58	15	15.871
70-74	11.243	3.109	505	110	46	10	15.023
75-79	13.672	2.790	416	110	68	16	17.072
80-84	15.971	2.582	335	90	29	10	19.017
85-89	13.946	2.002	244	62	19	5	16.278
90 e più	11.936	1.876	327	36	24	5	14.204
Totale	143.546	50.021	19.704	8.908	2.333	513	225.025
Totale famiglie							
18-19	582	198	135	82	28	6	1.031
20-24	6.435	2.311	834	425	94	20	10.119
25-29	15.977	6.169	2.332	858	231	49	25.616
30-34	19.251	9.483	5.275	2.522	544	120	37.195
35-39	16.214	8.296	7.590	6.256	1.458	265	40.079
40-44	12.580	6.869	7.510	7.840	2.076	422	37.297
45-49	12.779	7.589	8.566	8.716	2.201	514	40.365
50-54	16.107	11.630	12.451	10.448	2.410	492	53.538
55-59	18.914	16.545	14.727	8.644	1.730	315	60.875
60-64	17.631	21.305	12.716	4.935	889	157	57.633
65-69	15.963	19.839	7.371	1.955	410	66	45.604
70-74	14.978	17.279	3.923	825	204	47	37.256
75-79	17.053	15.177	2.682	549	159	39	35.659
80-84	19.684	13.289	1.995	309	90	24	35.391
85-89	17.471	9.607	1.201	196	60	10	28.545
90 e più	15.113	5.502	813	149	72	5	21.654
Totale	236.732	171.088	90.121	54.709	12.656	2.551	567.857

Tab. 2.3 Comune di Milano - Famiglie stimate al 31.12.2027 (base: 2007) per numero di componenti, classe di età e sesso del capofamiglia - *Ipotesi alta*

Classe d'età	1	2	3	4	5	6 e più	Totale
Capofamiglia maschio							
18-19	462	141	103	64	16	2	788
20-24	3.974	1.491	565	301	63	20	6.414
25-29	11.050	4.616	1.899	698	190	35	18.488
30-34	14.062	8.262	5.036	2.393	515	96	30.364
35-39	12.233	6.860	7.521	6.553	1.456	243	34.866
40-44	9.542	4.898	6.918	8.247	2.191	431	32.227
45-49	8.654	4.827	7.354	8.986	2.269	543	32.633
50-54	9.250	7.182	10.833	10.665	2.432	522	40.884
55-59	9.631	11.740	13.530	8.805	1.771	309	45.786
60-64	7.799	17.440	12.257	5.002	863	151	43.512
65-69	5.574	17.422	7.175	1.972	385	56	32.584
70-74	4.075	15.458	3.729	781	173	41	24.257
75-79	3.673	13.454	2.462	475	97	25	20.186
80-84	4.017	11.588	1.798	238	67	17	17.725
85-89	3.808	8.211	1.033	146	43	5	13.246
90 e più	3.427	3.910	525	122	52	1	8.037
Totale	111.231	137.500	82.738	55.448	12.583	2.497	401.997
Capofamiglia femmina							
18-19	341	133	83	50	24	6	637
20-24	3.524	1.201	407	194	47	9	5.382
25-29	8.340	2.871	929	343	91	25	12.599
30-34	10.380	3.790	1.671	813	177	56	16.887
35-39	9.022	4.027	2.462	1.681	462	106	17.760
40-44	7.156	4.207	3.094	2.239	585	133	17.414
45-49	7.367	4.677	3.429	2.030	513	108	18.124
50-54	9.532	6.381	3.715	1.554	386	55	21.623
55-59	11.646	6.867	3.030	911	176	47	22.677
60-64	11.703	6.097	1.785	447	120	24	20.176
65-69	11.951	4.331	905	171	64	17	17.439
70-74	12.268	3.393	552	121	50	10	16.394
75-79	14.833	3.026	451	120	74	18	18.522
80-84	17.268	2.792	364	98	34	11	20.567
85-89	15.051	2.160	263	67	20	5	17.566
90 e più	12.867	2.022	353	39	26	5	15.312
Totale	163.249	57.975	23.493	10.878	2.849	635	259.079
Totale famiglie							
18-19	803	274	186	114	40	8	1.425
20-24	7.498	2.692	972	495	110	29	11.796
25-29	19.390	7.487	2.828	1.041	281	60	31.087
30-34	24.442	12.052	6.707	3.206	692	152	47.251
35-39	21.255	10.887	9.983	8.234	1.918	349	52.626
40-44	16.698	9.105	10.012	10.486	2.776	564	49.641
45-49	16.021	9.504	10.783	11.016	2.782	651	50.757
50-54	18.782	13.563	14.548	12.219	2.818	577	62.507
55-59	21.277	18.607	16.560	9.716	1.947	356	68.463
60-64	19.502	23.537	14.042	5.449	983	175	63.688
65-69	17.525	21.753	8.080	2.143	449	73	50.023
70-74	16.343	18.851	4.281	902	223	51	40.651
75-79	18.506	16.480	2.913	595	171	43	38.708
80-84	21.285	14.380	2.162	336	101	28	38.292
85-89	18.859	10.371	1.296	213	63	10	30.812
90 e più	16.294	5.932	878	161	78	6	23.349
Totale	274.480	195.475	106.231	66.326	15.432	3.132	661.076

Tab. 3.1 Comune di Milano - Famiglie stimate (base: 2007) per numero di componenti e classe di età del capofamiglia *Ipotesi bassa* (segue)

31.12.2008							
Classe d'età	1	2	3	4	5	6 e più	Totale
18-19	538	183	125	76	26	6	954
20-24	4.878	1.749	633	321	71	16	7.668
25-29	14.277	5.503	2.074	764	206	44	22.868
30-34	24.109	11.838	6.571	3.141	676	151	46.486
35-39	26.029	13.309	12.157	10.015	2.334	425	64.269
40-44	22.392	12.201	13.461	14.128	3.741	760	66.683
45-49	18.062	10.704	12.213	12.526	3.165	739	57.409
50-54	14.820	10.714	11.572	9.759	2.250	461	49.576
55-59	14.178	12.310	10.871	6.355	1.272	232	45.218
60-64	15.440	18.067	10.647	4.114	745	133	49.146
65-69	18.436	22.087	8.149	2.155	456	75	51.358
70-74	20.919	23.204	5.250	1.105	273	65	50.816
75-79	22.562	19.433	3.429	702	204	51	46.381
80-84	20.400	12.439	1.861	294	89	23	35.106
85-89	13.757	6.252	780	134	40	7	20.970
90 e più	6.091	1.841	279	48	24	2	8.285
Totale	256.888	181.834	100.072	65.637	15.572	3.190	623.193

31.12.2012							
Classe d'età	1	2	3	4	5	6 e più	Totale
18-19	562	192	132	80	26	6	998
20-24	5.274	1.890	682	348	78	19	8.291
25-29	13.424	5.178	1.954	719	194	42	21.511
30-34	19.526	9.593	5.326	2.544	550	123	37.662
35-39	22.366	11.431	10.436	8.594	2.005	364	55.196
40-44	21.993	11.999	13.177	13.788	3.653	741	65.351
45-49	20.429	12.101	13.839	14.218	3.592	840	65.019
50-54	16.364	11.832	12.787	10.789	2.489	508	54.769
55-59	14.156	12.377	11.011	6.460	1.293	237	45.534
60-64	13.465	15.752	9.283	3.587	648	116	42.851
65-69	16.714	19.913	7.340	1.941	411	69	46.388
70-74	20.709	23.244	5.266	1.108	274	65	50.666
75-79	22.020	19.221	3.392	695	201	50	45.579
80-84	21.401	13.633	2.042	320	96	24	37.516
85-89	14.598	7.005	875	149	44	8	22.679
90 e più	7.921	2.472	374	64	32	3	10.866
Totale	250.922	177.833	97.916	65.404	15.586	3.215	610.876

31.12.2017							
Classe d'età	1	2	3	4	5	6 e più	Totale
18-19	604	205	140	84	30	6	1.069
20-24	5.469	1.962	708	362	81	20	8.602
25-29	14.291	5.515	2.082	766	207	45	22.906
30-34	17.576	8.641	4.801	2.295	496	111	33.920
35-39	16.878	8.627	7.873	6.483	1.510	275	41.646
40-44	18.574	10.136	11.106	11.607	3.073	625	55.121
45-49	20.221	11.989	13.645	13.968	3.528	825	64.176
50-54	19.212	13.897	15.047	12.710	2.930	600	64.396
55-59	15.997	14.029	12.522	7.356	1.472	271	51.647
60-64	12.867	15.335	9.104	3.527	635	114	41.582
65-69	14.471	17.221	6.348	1.677	353	59	40.129
70-74	18.104	20.117	4.553	957	237	55	44.023
75-79	22.305	19.925	3.522	721	207	51	46.731
80-84	21.318	13.935	2.092	327	98	26	37.796
85-89	15.925	8.152	1.020	170	52	9	25.328
90 e più	10.393	3.437	516	91	45	3	14.485
Totale	244.205	173.123	95.079	63.101	14.954	3.095	593.557

Tab. 3.1 (segue) Comune di Milano - Famiglie stimate (base: 2007) per numero di componenti e classe di età del capofamiglia - *Ipotesi bassa*

31.12.2022							
Classe d'età	1	2	3	4	5	6 e più	Totale
18-19	679	232	158	96	33	7	1.205
20-24	6.010	2.157	778	397	87	20	9.449
25-29	14.772	5.703	2.154	793	214	46	23.682
30-34	18.676	9.194	5.111	2.444	527	120	36.072
35-39	15.244	7.791	7.118	5.865	1.368	250	37.636
40-44	13.964	7.626	8.337	8.700	2.304	469	41.400
45-49	17.085	10.138	11.498	11.738	2.964	692	54.115
50-54	19.107	13.808	14.859	12.507	2.883	591	63.755
55-59	18.969	16.677	14.920	8.777	1.758	322	61.423
60-64	14.711	17.671	10.525	4.080	735	131	47.853
65-69	13.826	16.938	6.276	1.662	349	59	39.110
70-74	15.678	17.410	3.941	829	205	47	38.110
75-79	19.678	17.472	3.086	632	181	45	41.094
80-84	22.011	14.848	2.233	346	104	26	39.568
85-89	16.430	8.708	1.087	179	54	10	26.468
90 e più	12.938	4.533	674	123	59	4	18.331
Totale	239.778	170.906	92.755	59.168	13.825	2.839	579.271

31.12.2027							
Classe d'età	1	2	3	4	5	6 e più	Totale
18-19	582	198	135	82	28	6	1.031
20-24	6.435	2.311	834	425	94	20	10.119
25-29	15.977	6.169	2.332	858	231	49	25.616
30-34	19.251	9.483	5.275	2.522	544	120	37.195
35-39	16.214	8.296	7.590	6.256	1.458	265	40.079
40-44	12.580	6.869	7.510	7.840	2.076	422	37.297
45-49	12.779	7.589	8.566	8.716	2.201	514	40.365
50-54	16.107	11.630	12.451	10.448	2.410	492	53.538
55-59	18.914	16.545	14.727	8.644	1.730	315	60.875
60-64	17.631	21.305	12.716	4.935	889	157	57.633
65-69	15.963	19.839	7.371	1.955	410	66	45.604
70-74	14.978	17.279	3.923	825	204	47	37.256
75-79	17.053	15.177	2.682	549	159	39	35.659
80-84	19.684	13.289	1.995	309	90	24	35.391
85-89	17.471	9.607	1.201	196	60	10	28.545
90 e più	15.113	5.502	813	149	72	5	21.654
Totale	236.732	171.088	90.121	54.709	12.656	2.551	567.857

Tab. 3.2 Comune di Milano - Famiglie stimate (base: 2007) per numero di componenti e classe di età del capofamiglia - *Ipotesi alta* (segue)

31.12.2008							
Classe d'età	1	2	3	4	5	6 e più	Totale
18-19	541	184	125	77	26	6	959
20-24	4.917	1.765	636	325	72	16	7.731
25-29	14.426	5.559	2.096	770	206	44	23.101
30-34	24.275	11.921	6.617	3.162	683	152	46.810
35-39	26.153	13.372	12.215	10.062	2.346	428	64.576
40-44	22.472	12.245	13.512	14.179	3.756	763	66.927
45-49	18.117	10.736	12.250	12.566	3.173	743	57.585
50-54	14.857	10.744	11.602	9.785	2.256	463	49.707
55-59	14.213	12.340	10.897	6.369	1.273	233	45.325
60-64	15.471	18.104	10.671	4.123	746	133	49.248
65-69	18.473	22.131	8.167	2.160	456	75	51.462
70-74	20.962	23.250	5.261	1.108	273	65	50.919
75-79	22.604	19.471	3.435	703	205	51	46.469
80-84	20.438	12.463	1.865	294	89	23	35.172
85-89	13.786	6.263	780	134	40	7	21.010
90 e più	6.102	1.845	281	48	24	2	8.302
Totale	257.807	182.393	100.410	65.865	15.624	3.204	625.303

31.12.2012							
Classe d'età	1	2	3	4	5	6 e più	Totale
18-19	583	198	136	83	28	6	1.034
20-24	5.519	1.980	715	366	81	20	8.681
25-29	14.426	5.566	2.099	773	208	45	23.117
30-34	20.788	10.221	5.677	2.713	584	131	40.114
35-39	23.301	11.912	10.881	8.965	2.090	380	57.529
40-44	22.659	12.358	13.575	14.205	3.762	764	67.323
45-49	20.917	12.392	14.169	14.557	3.675	860	66.570
50-54	16.707	12.080	13.050	11.009	2.538	519	55.903
55-59	14.421	12.605	11.210	6.578	1.318	240	46.372
60-64	13.683	16.015	9.436	3.645	659	117	43.555
65-69	16.974	20.227	7.455	1.972	416	69	47.113
70-74	21.018	23.594	5.345	1.127	279	66	51.429
75-79	22.342	19.503	3.444	706	203	51	46.249
80-84	21.709	13.831	2.073	325	97	25	38.060
85-89	14.806	7.105	886	150	45	8	23.000
90 e più	8.034	2.508	380	66	33	3	11.024
Totale	257.887	182.095	100.531	67.240	16.016	3.304	627.073

31.12.2017							
Classe d'età	1	2	3	4	5	6 e più	Totale
18-19	650	221	151	92	30	6	1.150
20-24	5.978	2.146	775	394	88	20	9.401
25-29	16.244	6.267	2.366	870	234	49	26.030
30-34	20.511	10.099	5.616	2.684	580	129	39.619
35-39	19.200	9.820	8.981	7.404	1.725	313	47.443
40-44	20.237	11.040	12.113	12.667	3.355	681	60.093
45-49	21.525	12.762	14.525	14.871	3.756	877	68.316
50-54	20.219	14.623	15.823	13.362	3.080	632	67.739
55-59	16.741	14.675	13.092	7.691	1.539	282	54.020
60-64	13.409	15.974	9.483	3.673	663	117	43.319
65-69	15.031	17.890	6.593	1.744	369	61	41.688
70-74	18.764	20.855	4.722	994	248	57	45.640
75-79	23.089	20.628	3.645	747	214	53	48.376
80-84	22.055	14.422	2.165	338	101	27	39.108
85-89	16.472	8.433	1.053	175	53	10	26.196
90 e più	10.748	3.555	533	95	47	3	14.981
Totale	260.873	183.410	101.636	67.801	16.082	3.317	633.119

Tab. 3.2 (segue) Comune di Milano - Famiglie stimate (base: 2007) per numero di componenti e classe di età del capofamiglia - *Ipotesi alta*

31.12.2022							
Classe d'età	1	2	3	4	5	6 e più	Totale
18-19	756	258	175	107	36	8	1.340
20-24	6.788	2.436	879	450	100	21	10.674
25-29	17.451	6.736	2.545	936	251	54	27.973
30-34	22.900	11.288	6.279	2.999	647	145	44.258
35-39	19.085	9.769	8.951	7.380	1.721	311	47.217
40-44	16.776	9.151	10.045	10.508	2.783	563	49.826
45-49	19.311	11.454	13.009	13.297	3.359	785	61.215
50-54	20.932	15.125	16.276	13.697	3.161	647	69.838
55-59	20.474	17.988	16.082	9.457	1.894	345	66.240
60-64	15.769	18.925	11.266	4.368	788	140	51.256
65-69	14.748	18.058	6.689	1.773	374	61	41.703
70-74	16.642	18.491	4.186	882	217	50	40.468
75-79	20.828	18.502	3.269	668	192	48	43.507
80-84	23.261	15.697	2.357	366	110	26	41.817
85-89	17.348	9.195	1.148	190	57	10	27.948
90 e più	13.654	4.786	712	129	63	4	19.348
Totale	266.723	187.859	103.868	67.207	15.753	3.218	644.628

31.12.2027							
Classe d'età	1	2	3	4	5	6 e più	Totale
18-19	803	274	186	114	40	8	1.425
20-24	7.498	2.692	972	495	110	29	11.796
25-29	19.390	7.487	2.828	1.041	281	60	31.087
30-34	24.442	12.052	6.707	3.206	692	152	47.251
35-39	21.255	10.887	9.983	8.234	1.918	349	52.626
40-44	16.698	9.105	10.012	10.486	2.776	564	49.641
45-49	16.021	9.504	10.783	11.016	2.782	651	50.757
50-54	18.782	13.563	14.548	12.219	2.818	577	62.507
55-59	21.277	18.607	16.560	9.716	1.947	356	68.463
60-64	19.502	23.537	14.042	5.449	983	175	63.688
65-69	17.525	21.753	8.080	2.143	449	73	50.023
70-74	16.343	18.851	4.281	902	223	51	40.651
75-79	18.506	16.480	2.913	595	171	43	38.708
80-84	21.285	14.380	2.162	336	101	28	38.292
85-89	18.859	10.371	1.296	213	63	10	30.812
90 e più	16.294	5.932	878	161	78	6	23.349
Totale	274.480	195.475	106.231	66.326	15.432	3.132	661.076

Dati per zona di decentramento

Tab. 4.1 Famiglie al 31.12.2007 per zona di decentramento e numero di componenti

N.ro componenti	1	2	3	4	5	6	7	8	9	Milano
1	19.035	27.133	27.850	30.264	23.066	29.387	33.298	35.269	33.094	258.396
2	13.491	18.924	19.353	21.072	16.597	21.057	23.755	25.221	23.230	182.700
3	7.662	10.821	10.642	11.377	9.171	11.220	12.994	13.517	13.146	100.550
4	5.026	7.208	6.922	7.415	5.960	7.142	8.437	8.715	8.706	65.531
5	1.178	1.703	1.643	1.769	1.397	1.693	2.007	2.077	2.058	15.525
6 e più	228	335	316	361	270	346	430	464	433	3.183
Totale	46.620	66.124	66.726	72.258	56.461	70.845	80.921	85.263	80.667	625.885

Tab. 4.2 Famiglie stimate (base:2007) per zona di decentramento e numero di componenti - *Ipotesi bassa*

31.12.2017

N.ro componenti	1	2	3	4	5	6	7	8	9	Milano
1	18.706	26.458	26.134	28.228	22.020	26.832	30.736	32.874	32.217	244.205
2	13.406	18.558	18.314	19.599	15.801	19.076	22.083	23.421	22.865	173.123
3	7.389	10.920	9.990	10.789	8.571	9.915	11.764	12.573	13.168	95.079
4	4.791	7.562	6.571	7.173	5.673	6.410	7.644	8.233	9.044	63.101
5	1.124	1.795	1.563	1.701	1.333	1.529	1.809	1.951	2.149	14.954
6 e più	217	366	308	339	253	309	399	443	461	3.095
Totale	45.633	65.659	62.880	67.829	53.651	64.071	74.435	79.495	79.904	593.557

31.12.2027

N.ro componenti	1	2	3	4	5	6	7	8	9	Milano
1	19.357	26.554	25.464	26.945	21.190	24.758	29.171	31.166	32.127	236.732
2	13.704	19.320	17.988	19.258	15.375	17.679	21.263	22.778	23.723	171.088
3	7.110	11.080	9.417	10.265	8.038	8.748	10.552	11.690	13.221	90.121
4	4.237	7.131	5.719	6.271	4.878	5.096	6.068	6.937	8.372	54.709
5	985	1.643	1.325	1.453	1.130	1.174	1.394	1.611	1.941	12.656
6 e più	181	322	258	283	207	223	308	355	414	2.551
Totale	45.574	66.050	60.171	64.475	50.818	57.678	68.756	74.537	79.798	567.857

Tab. 4.3 Famiglie stimate (base:2007) per zona di decentramento e numero di componenti - *Ipotesi alta*

31.12.2017

N.ro componenti	1	2	3	4	5	6	7	8	9	Milano
1	20.072	28.716	27.918	30.152	23.449	28.377	32.774	34.882	34.533	260.873
2	14.279	19.913	19.416	20.775	16.679	20.033	23.352	24.687	24.276	183.410
3	7.943	11.836	10.680	11.541	9.133	10.506	12.561	13.336	14.100	101.636
4	5.183	8.230	7.063	7.723	6.065	6.825	8.212	8.776	9.724	67.801
5	1.216	1.953	1.680	1.835	1.434	1.621	1.950	2.081	2.312	16.082
6 e più	232	390	336	364	282	322	429	468	494	3.317
Totale	48.925	71.038	67.093	72.390	57.042	67.684	79.278	84.230	85.439	633.119

31.12.2027

N.ro componenti	1	2	3	4	5	6	7	8	9	Milano
1	22.646	31.572	29.553	31.290	24.364	28.264	33.777	35.724	37.290	274.480
2	15.897	22.509	20.595	22.039	17.420	19.943	24.247	25.748	27.077	195.475
3	8.476	13.367	11.130	12.115	9.393	10.162	12.473	13.583	15.532	106.231
4	5.169	8.855	6.944	7.615	5.870	6.095	7.426	8.267	10.085	66.326
5	1.211	2.058	1.619	1.768	1.358	1.416	1.721	1.925	2.356	15.432
6 e più	221	418	313	350	262	273	365	416	514	3.132
Totale	53.620	78.779	70.154	75.177	58.667	66.153	80.009	85.663	92.854	661.076

Tab. 5 Famiglie al 31.12.2007 per zona di decentramento classe di età e sesso del capofamiglia

Classe d'età	1	2	3	4	5	6	7	8	9	Milano
Capofamiglia maschio										
18-19	35	53	50	60	47	57	72	78	73	525
20-24	306	431	413	450	401	441	512	540	559	4.053
25-29	979	1.792	1.451	1.538	1.368	1.432	1.645	1.728	2.027	13.960
30-34	1.949	3.991	3.215	3.471	3.024	3.321	3.675	3.997	4.614	31.257
35-39	2.995	5.017	4.461	4.806	4.011	4.492	5.276	5.397	6.111	42.566
40-44	3.214	4.905	4.463	4.941	3.973	4.517	5.525	5.809	5.827	43.174
45-49	2.801	4.040	3.739	4.102	3.164	3.923	4.764	4.852	4.838	36.223
50-54	2.499	3.500	3.432	3.605	2.874	3.451	4.125	4.292	4.277	32.055
55-59	2.614	3.180	3.378	3.461	2.798	3.433	4.029	4.070	3.910	30.873
60-64	2.677	3.370	3.525	3.543	2.976	3.755	4.314	4.465	4.125	32.750
65-69	2.603	3.385	3.521	3.671	3.218	4.133	4.554	4.746	4.279	34.110
70-74	1.915	2.811	2.893	3.341	2.830	3.557	3.974	4.098	3.508	28.927
75-79	1.464	2.132	2.379	2.884	2.158	2.912	3.052	3.594	2.851	23.426
80-84	1.011	1.421	1.591	1.881	1.158	1.708	1.897	2.227	1.735	14.629
85-89	504	659	784	840	493	767	802	977	759	6.585
90 e più	244	240	295	257	173	263	296	335	247	2.350
Totale	27.810	40.927	39.590	42.851	34.666	42.162	48.512	51.205	49.740	377.463
Capofamiglia femmina										
18-19	35	45	42	42	39	48	59	60	54	424
20-24	275	375	369	391	347	376	443	457	469	3.502
25-29	802	1.118	1.060	1.140	919	1.039	1.211	1.243	1.311	9.843
30-34	1.388	2.037	1.966	2.102	1.678	1.986	2.246	2.313	2.400	18.116
35-39	1.810	2.370	2.409	2.606	2.045	2.426	2.891	2.844	2.913	22.314
40-44	1.888	2.461	2.458	2.633	2.008	2.498	2.980	3.061	2.885	22.872
45-49	1.617	2.025	2.068	2.156	1.670	2.148	2.562	2.591	2.458	19.295
50-54	1.384	1.755	1.869	1.887	1.460	1.856	2.101	2.188	2.079	16.579
55-59	1.322	1.642	1.787	1.763	1.429	1.860	2.169	2.106	2.009	16.087
60-64	1.349	1.642	1.757	1.876	1.489	1.956	2.218	2.236	2.063	16.586
65-69	1.399	1.889	2.010	2.227	1.782	2.436	2.616	2.759	2.363	19.481
70-74	1.242	1.950	2.113	2.596	1.978	2.660	2.851	3.184	2.543	21.117
75-79	1.392	2.185	2.491	2.912	1.926	2.840	2.979	3.323	2.814	22.862
80-84	1.374	1.971	2.345	2.652	1.584	2.381	2.628	3.043	2.510	20.488
85-89	947	1.168	1.547	1.612	931	1.432	1.616	1.734	1.405	12.392
90 e più	586	564	845	812	510	741	839	916	651	6.464
Totale	18.810	25.197	27.136	29.407	21.795	28.683	32.409	34.058	30.927	248.422
Totale Famiglie										
18-19	70	98	92	102	86	105	131	138	127	949
20-24	581	806	782	841	748	817	955	997	1.028	7.555
25-29	1.781	2.910	2.511	2.678	2.287	2.471	2.856	2.971	3.338	23.803
30-34	3.337	6.028	5.181	5.573	4.702	5.307	5.921	6.310	7.014	49.373
35-39	4.805	7.387	6.870	7.412	6.056	6.918	8.167	8.241	9.024	64.880
40-44	5.102	7.366	6.921	7.574	5.981	7.015	8.505	8.870	8.712	66.046
45-49	4.418	6.065	5.807	6.258	4.834	6.071	7.326	7.443	7.296	55.518
50-54	3.883	5.255	5.301	5.492	4.334	5.307	6.226	6.480	6.356	48.634
55-59	3.936	4.822	5.165	5.224	4.227	5.293	6.198	6.176	5.919	46.960
60-64	4.026	5.012	5.282	5.419	4.465	5.711	6.532	6.701	6.188	49.336
65-69	4.002	5.274	5.531	5.898	5.000	6.569	7.170	7.505	6.642	53.591
70-74	3.157	4.761	5.006	5.937	4.808	6.217	6.825	7.282	6.051	50.044
75-79	2.856	4.317	4.870	5.796	4.084	5.752	6.031	6.917	5.665	46.288
80-84	2.385	3.392	3.936	4.533	2.742	4.089	4.525	5.270	4.245	35.117
85-89	1.451	1.827	2.331	2.452	1.424	2.199	2.418	2.711	2.164	18.977
90 e più	830	804	1.140	1.069	683	1.004	1.135	1.251	898	8.814
Totale	46.620	66.124	66.726	72.258	56.461	70.845	80.921	85.263	80.667	625.885

Tab. 6.1 Zona 1 - Famiglie al 31.12.2007 per zona di decentramento, classe di età del capofamiglia e numero di componenti

Classe d'età	1	2	3	4	5	6 e più	Totale
18-19	41	14	8	6	1	0	70
20-24	373	134	48	25	1	0	581
25-29	1.118	429	160	59	15	0	1.781
30-34	1.756	841	462	219	48	11	3.337
35-39	1.971	1.000	897	735	172	30	4.805
40-44	1.727	945	1.025	1.064	283	58	5.102
45-49	1.399	832	937	953	240	57	4.418
50-54	1.176	848	900	751	173	35	3.883
55-59	1.231	1.072	949	555	112	17	3.936
60-64	1.263	1.481	873	338	61	10	4.026
65-69	1.404	1.739	646	173	35	5	4.002
70-74	1.250	1.477	337	71	17	5	3.157
75-79	1.382	1.206	211	44	13	0	2.856
80-84	1.388	848	126	18	5	0	2.385
85-89	960	429	53	9	0	0	1.451
90 e più	596	196	30	6	2	0	830
Totale	19.035	13.491	7.662	5.026	1.178	228	46.620

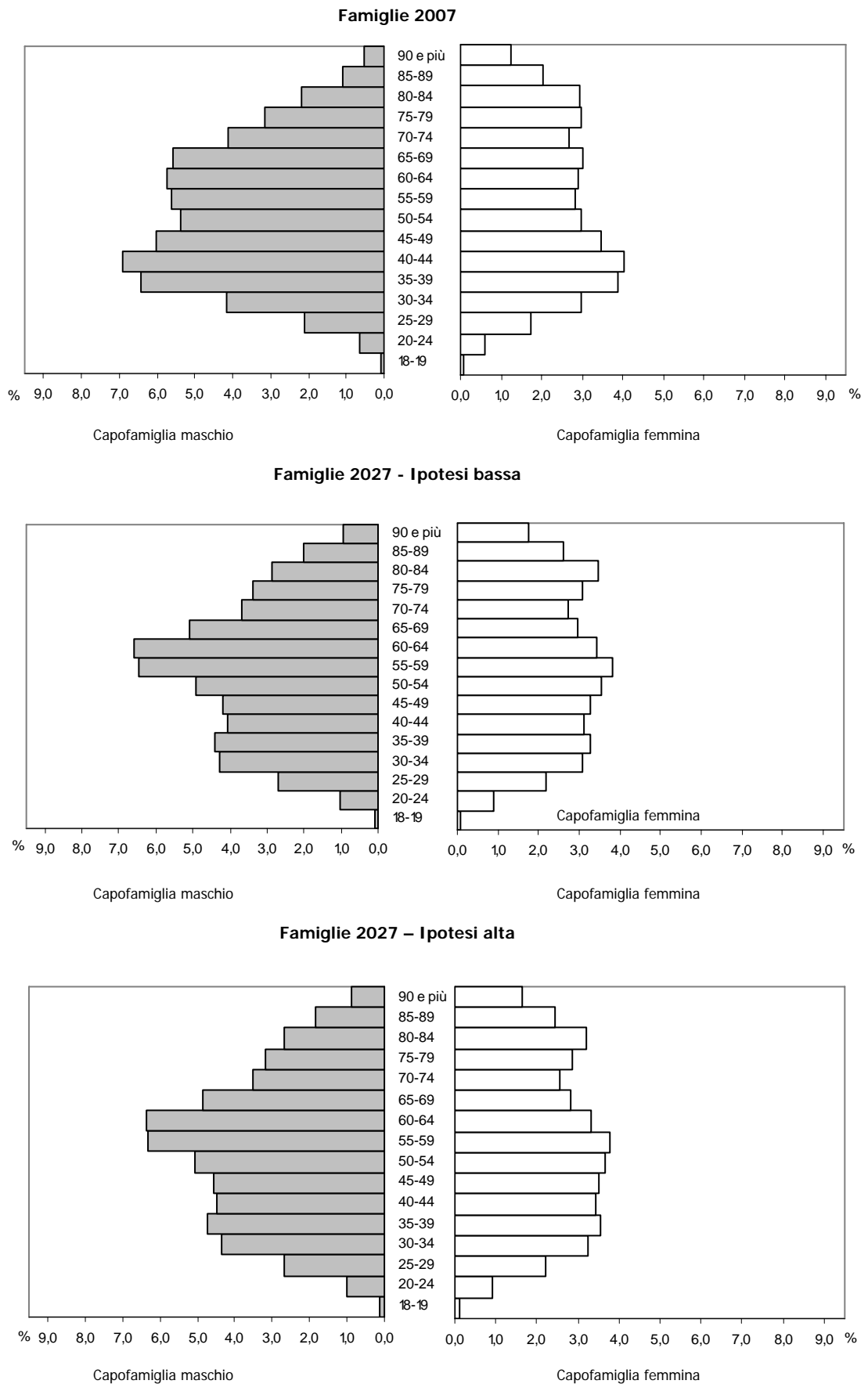
Tab. 6.2 Zona 1 - Famiglie stimate (base 2007) per zona di decentramento, classe di età del capofamiglia e numero di componenti - *Ipotesi bassa*

31.12.2017							
Classe d'età	1	2	3	4	5	6 e più	Totale
18-29	1.698	635	241	102	22	0	2.698
30-39	2.913	1.429	1.019	700	160	35	6.256
40-49	2.911	1.675	1.813	1.821	471	100	8.791
50-59	2.898	2.277	2.204	1.580	348	68	9.375
60-69	2.244	2.668	1.252	417	79	12	6.672
70-79	3.098	3.129	632	133	36	2	7.030
80-89	2.235	1.363	194	32	5	0	3.829
90 e più	709	230	34	6	3	0	982
Totale	18.706	13.406	7.389	4.791	1.124	217	45.633
31.12.2027							
Classe d'età	1	2	3	4	5	6 e più	Totale
18-29	2.005	748	284	115	28	0	3.180
30-39	3.224	1.577	1.103	743	171	34	6.852
40-49	2.246	1.294	1.362	1.353	350	76	6.681
50-59	2.736	2.154	1.974	1.335	292	56	8.547
60-69	2.777	3.258	1.569	533	102	15	8.254
70-79	2.605	2.583	523	110	31	0	5.852
80-89	2.904	1.774	249	39	7	0	4.973
90 e più	860	316	46	9	4	0	1.235
Totale	19.357	13.704	7.110	4.237	985	181	45.574

Tab. 6.3 Zona 1 - Famiglie stimate (base 2007) per zona di decentramento, classe di età del capofamiglia e numero di componenti - *Ipotesi alta*

31.12.2017							
Classe d'età	1	2	3	4	5	6 e più	Totale
18-29	1.865	698	263	112	22	0	2.960
30-39	3.320	1.625	1.157	793	185	35	7.115
40-49	3.181	1.830	1.973	1.989	514	112	9.599
50-59	3.075	2.413	2.334	1.672	366	70	9.930
60-69	2.349	2.804	1.316	442	84	13	7.008
70-79	3.222	3.255	662	136	36	2	7.313
80-89	2.323	1.416	202	32	6	0	3.979
90 e più	737	238	36	7	3	0	1.021
Totale	20.072	14.279	7.943	5.183	1.216	232	48.925
31.12.2027							
Classe d'età	1	2	3	4	5	6 e più	Totale
18-29	2.367	887	336	138	39	0	3.767
30-39	4.012	1.959	1.374	926	217	39	8.527
40-49	2.891	1.663	1.755	1.741	451	98	8.599
50-59	3.234	2.540	2.332	1.585	344	67	10.102
60-69	3.135	3.681	1.772	606	113	15	9.322
70-79	2.886	2.873	582	120	33	2	6.496
80-89	3.181	1.948	274	44	9	0	5.456
90 e più	940	346	51	9	5	0	1.351
Totale	22.646	15.897	8.476	5.169	1.211	221	53.620

Fig. 1 Zona 1 - Piramidi delle età dei capifamiglia (distribuzione percentuale sul totale dei capifamiglia)



Tab. 7.1 Zona 2 - Famiglie al 31.12.2007 per zona di decentramento, classe di età del capofamiglia e numero di componenti

Classe d'età	1	2	3	4	5	6 e più	Totale
18-19	56	19	13	8	2	0	98
20-24	514	184	67	33	8	0	806
25-29	1.812	702	266	98	25	7	2.910
30-34	3.101	1.544	861	413	90	19	6.028
35-39	2.965	1.523	1.411	1.167	271	50	7.387
40-44	2.464	1.341	1.490	1.571	415	85	7.366
45-49	1.895	1.119	1.295	1.339	337	80	6.065
50-54	1.565	1.133	1.229	1.039	240	49	5.255
55-59	1.512	1.313	1.160	677	136	24	4.822
60-64	1.558	1.847	1.095	424	77	11	5.012
65-69	1.876	2.281	843	223	46	5	5.274
70-74	1.932	2.196	498	105	25	5	4.761
75-79	2.138	1.779	314	66	20	0	4.317
80-84	1.977	1.198	180	29	8	0	3.392
85-89	1.193	553	70	10	1	0	1.827
90 e più	575	192	29	6	2	0	804
Totale	27.133	18.924	10.821	7.208	1.703	335	66.124

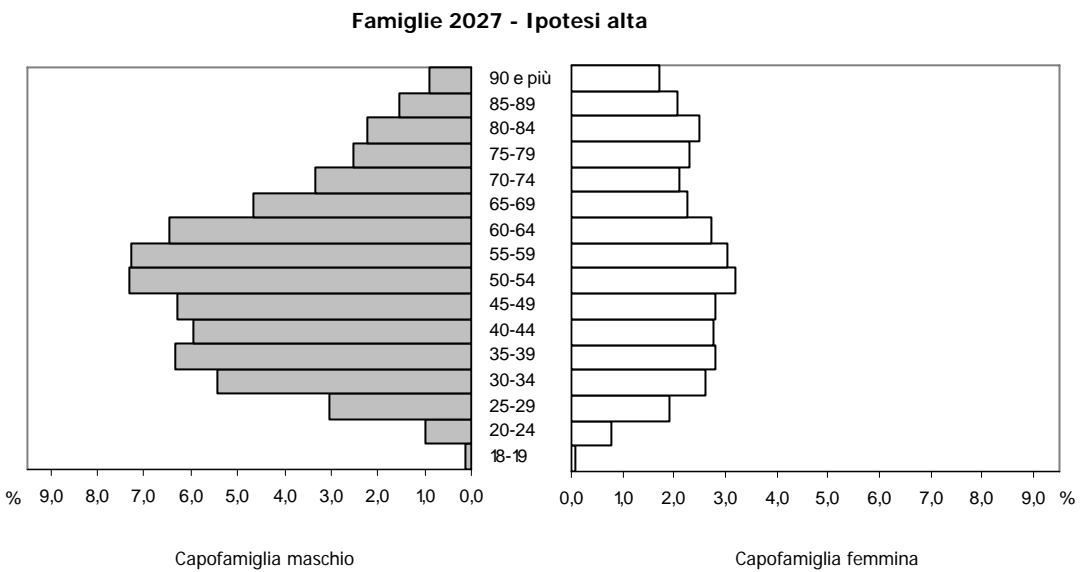
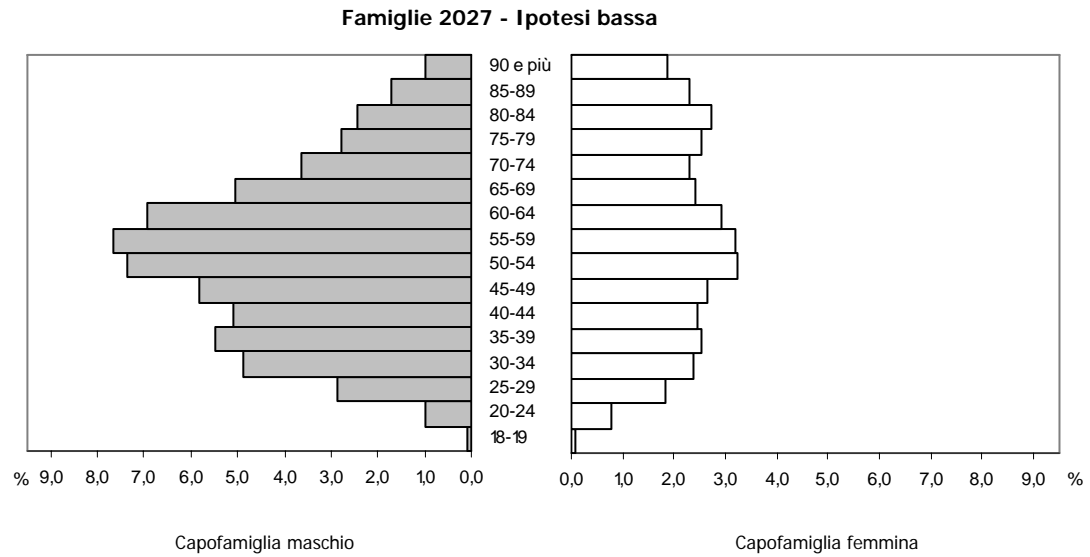
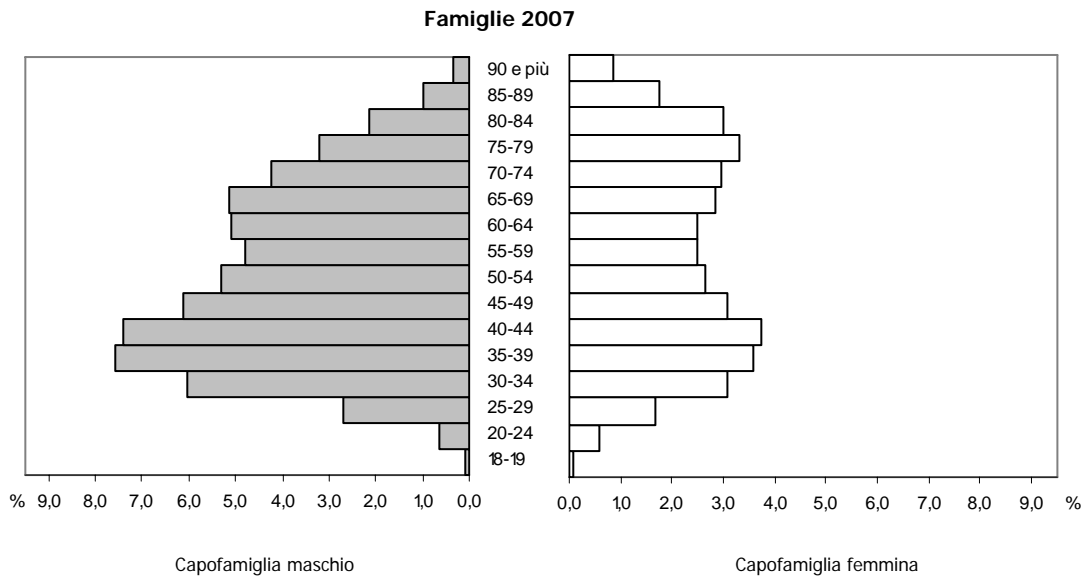
Tab. 7.2 Zona 2 - Famiglie stimate (base 2007) per zona di decentramento, classe di età del capofamiglia e numero di componenti - *Ipotesi bassa*

31.12.2017							
Classe d'età	1	2	3	4	5	6 e più	Totale
18-29	2.438	924	352	146	42	12	3.914
30-39	4.407	2.229	1.669	1.166	266	51	9.788
40-49	4.677	2.649	3.032	3.188	824	183	14.553
50-59	3.870	3.091	3.104	2.288	503	100	12.956
60-69	2.805	3.390	1.628	554	103	15	8.495
70-79	3.912	3.939	800	167	44	5	8.867
80-89	3.390	2.015	286	44	8	0	5.743
90 e più	959	321	49	9	5	0	1.343
Totale	26.458	18.558	10.920	7.562	1.795	366	65.659
31.12.2027							
Classe d'età	1	2	3	4	5	6 e più	Totale
18-29	2.733	1.034	393	166	45	8	4.379
30-39	4.568	2.315	1.701	1.169	265	50	10.068
40-49	3.404	1.931	2.213	2.327	599	131	10.605
50-59	4.193	3.424	3.434	2.480	537	108	14.176
60-69	3.608	4.599	2.280	788	144	20	11.439
70-79	3.218	3.339	681	141	36	5	7.420
80-89	3.506	2.191	307	47	11	0	6.062
90 e più	1.324	487	71	13	6	0	1.901
Totale	26.554	19.320	11.080	7.131	1.643	322	66.050

Tab. 7.3 Zona 2 - Famiglie stimate (base 2007) per zona di decentramento, classe di età del capofamiglia e numero di componenti - *Ipotesi alta*

31.12.2017							
Classe d'età	1	2	3	4	5	6 e più	Totale
18-29	2.821	1.069	409	168	46	12	4.525
30-39	5.204	2.640	1.972	1.372	311	56	11.555
40-49	5.093	2.883	3.305	3.472	898	195	15.846
50-59	4.088	3.264	3.276	2.416	531	106	13.681
60-69	2.930	3.539	1.701	576	108	15	8.869
70-79	4.065	4.092	829	172	45	6	9.209
80-89	3.521	2.092	294	45	9	0	5.961
90 e più	994	334	50	9	5	0	1.392
Totale	28.716	19.913	11.836	8.230	1.953	390	71.038
31.12.2027							
Classe d'età	1	2	3	4	5	6 e più	Totale
18-29	3.405	1.290	494	206	51	15	5.461
30-39	6.104	3.102	2.291	1.586	358	72	13.513
40-49	4.488	2.536	2.927	3.089	799	176	14.015
50-59	4.854	3.953	3.976	2.884	627	124	16.418
60-69	3.995	5.089	2.523	871	163	25	12.666
70-79	3.505	3.641	746	154	40	6	8.092
80-89	3.792	2.373	332	51	13	0	6.561
90 e più	1.429	525	78	14	7	0	2.053
Totale	31.572	22.509	13.367	8.855	2.058	418	78.779

Fig. 2 Zona 2 - Piramidi delle età dei capifamiglia (distribuzione percentuale sul totale dei capifamiglia)



Tab. 8.1 Zona 3 - Famiglie al 31.12.2007 per zona di decentramento, classe di età del capofamiglia e numero di componenti

Classe d'età	1	2	3	4	5	6 e più	Totale
18-19	52	18	12	8	2	0	92
20-24	497	178	65	34	8	0	782
25-29	1.571	604	228	83	24	1	2.511
30-34	2.697	1.315	728	350	76	15	5.181
35-39	2.789	1.425	1.294	1.068	249	45	6.870
40-44	2.330	1.271	1.395	1.458	387	80	6.921
45-49	1.834	1.087	1.233	1.261	319	73	5.807
50-54	1.601	1.155	1.230	1.029	237	49	5.301
55-59	1.629	1.407	1.236	720	145	28	5.165
60-64	1.654	1.944	1.148	443	81	12	5.282
65-69	1.981	2.383	879	234	49	5	5.531
70-74	2.070	2.281	517	108	25	5	5.006
75-79	2.430	1.993	353	72	20	2	4.870
80-84	2.331	1.361	202	32	10	0	3.936
85-89	1.549	675	84	16	7	0	2.331
90 e più	835	256	38	6	4	1	1.140
Totale	27.850	19.353	10.642	6.922	1.643	316	66.726

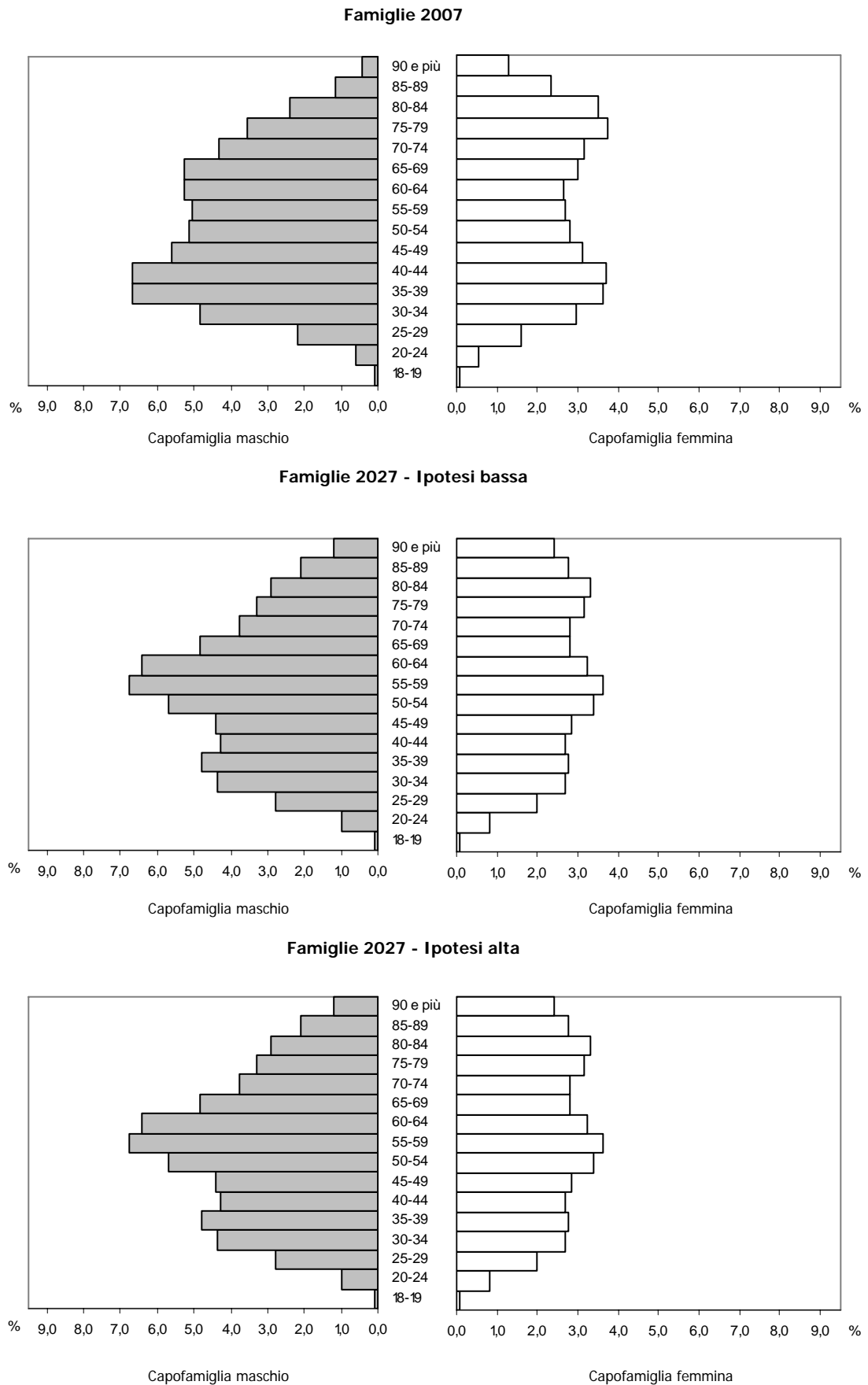
Tab. 8.2 Zona 3 - Famiglie stimate (base 2007) per zona di decentramento, classe di età del capofamiglia e numero di componenti - *Ipotesi bassa*

31.12.2017							
Classe d'età	1	2	3	4	5	6 e più	Totale
18-29	2.192	825	311	130	36	1	3.495
30-39	3.906	1.940	1.409	971	224	44	8.494
40-49	4.075	2.330	2.580	2.650	684	151	12.470
50-59	3.673	2.890	2.816	2.032	447	88	11.946
60-69	3.005	3.512	1.651	552	105	15	8.840
70-79	4.230	4.201	850	176	47	9	9.513
80-89	3.846	2.235	315	50	15	0	6.461
90 e più	1.207	381	58	10	5	0	1.661
Totale	26.134	18.314	9.990	6.571	1.563	308	62.880
31.12.2027							
Classe d'età	1	2	3	4	5	6 e più	Totale
18-29	2.535	959	367	152	38	6	4.057
30-39	4.066	2.021	1.449	984	225	45	8.790
40-49	2.824	1.614	1.758	1.785	460	100	8.541
50-59	3.640	2.900	2.745	1.908	416	81	11.690
60-69	3.486	4.115	1.990	679	126	19	10.415
70-79	3.524	3.435	694	143	38	7	7.841
80-89	3.866	2.406	334	53	14	0	6.673
90 e più	1.523	538	80	15	8	0	2.164
Totale	25.464	17.988	9.417	5.719	1.325	258	60.171

Tab. 8.3 Zona 3 - Famiglie stimate (base 2007) per zona di decentramento, classe di età del capofamiglia e numero di componenti - *Ipotesi alta*

31.12.2017							
Classe d'età	1	2	3	4	5	6 e più	Totale
18-29	2.461	928	352	145	39	5	3.930
30-39	4.475	2.226	1.611	1.109	257	50	9.728
40-49	4.388	2.508	2.774	2.852	735	163	13.420
50-59	3.858	3.036	2.956	2.136	469	93	12.548
60-69	3.126	3.655	1.722	575	111	16	9.205
70-79	4.382	4.356	879	183	49	9	9.858
80-89	3.979	2.312	326	53	15	0	6.685
90 e più	1.249	395	60	10	5	0	1.719
Totale	27.918	19.416	10.680	7.063	1.680	336	67.093
31.12.2027							
Classe d'età	1	2	3	4	5	6 e più	Totale
18-29	3.045	1.148	438	182	44	8	4.865
30-39	5.191	2.586	1.864	1.270	289	55	11.255
40-49	3.622	2.069	2.266	2.312	597	126	10.992
50-59	4.176	3.320	3.152	2.198	479	93	13.418
60-69	3.850	4.540	2.199	750	143	23	11.505
70-79	3.838	3.745	759	160	42	7	8.551
80-89	4.186	2.604	365	56	17	1	7.229
90 e più	1.645	583	87	16	8	0	2.339
Totale	29.553	20.595	11.130	6.944	1.619	313	70.154

Fig. 3 Zona 3 - Piramidi delle età dei capifamiglia (distribuzione percentuale sul totale dei capifamiglia)



Tab. 9.1 Zona 4 - Famiglie al 31.12.2007 per zona di decentramento, classe di età del capofamiglia e numero di componenti

Classe d'età	1	2	3	4	5	6 e più	Totale
18-19	57	18	14	9	4	0	102
20-24	535	191	69	36	10	0	841
25-29	1.671	643	242	89	25	8	2.678
30-34	2.900	1.416	784	374	80	19	5.573
35-39	3.011	1.536	1.398	1.152	267	48	7.412
40-44	2.545	1.388	1.528	1.604	424	85	7.574
45-49	1.965	1.163	1.331	1.371	346	82	6.258
50-54	1.647	1.191	1.279	1.075	249	51	5.492
55-59	1.631	1.420	1.258	737	149	29	5.224
60-64	1.725	1.987	1.164	450	80	13	5.419
65-69	2.154	2.517	925	243	53	6	5.898
70-74	2.502	2.666	602	128	34	5	5.937
75-79	2.857	2.398	421	86	25	9	5.796
80-84	2.652	1.589	237	38	12	5	4.533
85-89	1.620	717	89	17	8	1	2.452
90 e più	792	232	36	6	3	0	1.069
Totale	30.264	21.072	11.377	7.415	1.769	361	72.258

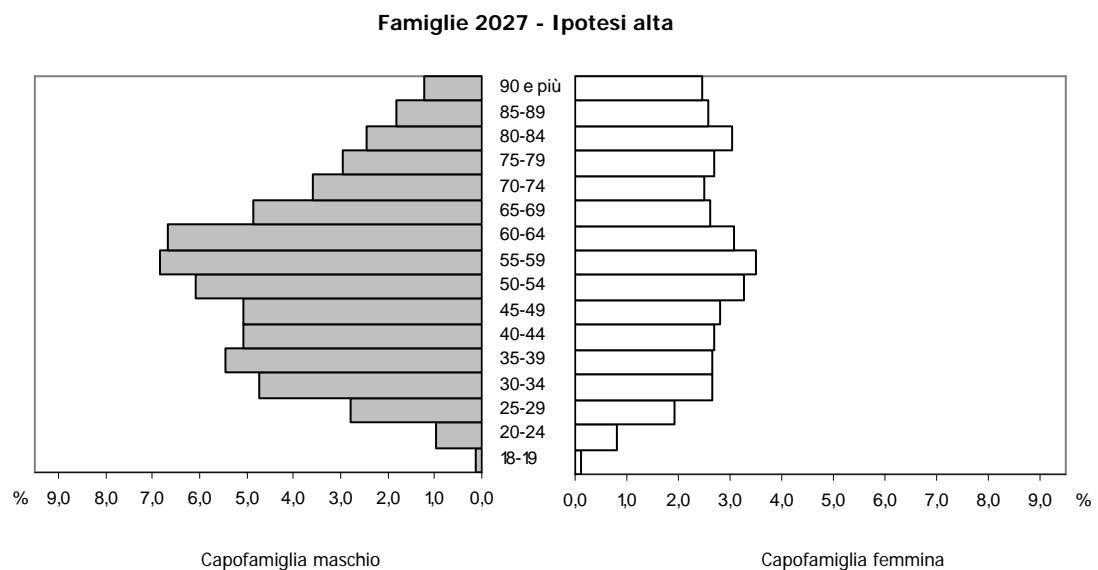
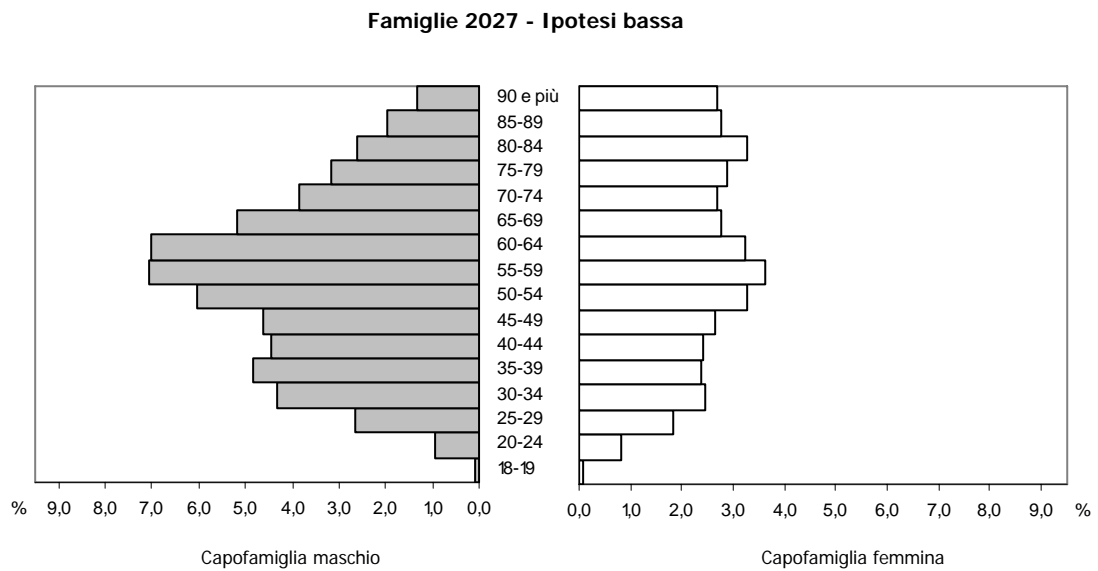
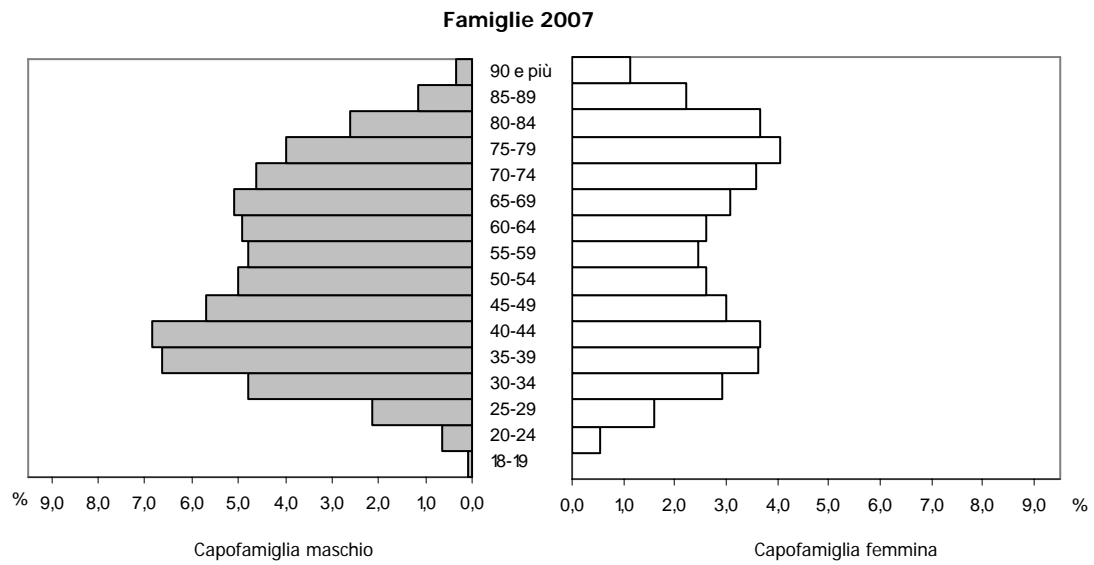
Tab. 9.2 Zona 4 - Famiglie stimate (base 2007) per zona di decentramento, classe di età del capofamiglia e numero di componenti - *Ipotesi bassa*

31.12.2017							
Classe d'età	1	2	3	4	5	6 e più	Totale
18-29	2.254	852	326	136	34	5	3.607
30-39	4.051	2.028	1.485	1.027	234	45	8.870
40-49	4.423	2.525	2.811	2.897	748	163	13.567
50-59	3.985	3.159	3.122	2.275	499	98	13.138
60-69	3.080	3.672	1.747	588	112	16	9.215
70-79	4.524	4.299	867	179	49	11	9.929
80-89	4.577	2.622	365	59	19	0	7.642
90 e più	1.334	442	66	12	6	1	1.861
Totale	28.228	19.599	10.789	7.173	1.701	339	67.829
31.12.2027							
Classe d'età	1	2	3	4	5	6 e più	Totale
18-29	2.612	985	374	154	42	7	4.174
30-39	4.132	2.073	1.503	1.027	233	45	9.013
40-49	2.972	1.693	1.885	1.946	503	108	9.107
50-59	3.967	3.186	3.050	2.136	464	89	12.892
60-69	3.813	4.671	2.287	786	148	25	11.730
70-79	3.566	3.602	735	152	39	8	8.102
80-89	4.067	2.403	335	53	16	0	6.874
90 e più	1.816	645	96	17	8	1	2.583
Totale	26.945	19.258	10.265	6.271	1.453	283	64.475

Tab. 9.3 Zona 4 - Famiglie stimate (base 2007) per zona di decentramento, classe di età del capofamiglia e numero di componenti - *Ipotesi alta*

31.12.2017							
Classe d'età	1	2	3	4	5	6 e più	Totale
18-29	2.539	960	364	151	42	5	4.061
30-39	4.666	2.340	1.709	1.182	269	51	10.217
40-49	4.758	2.715	3.027	3.121	806	175	14.602
50-59	4.187	3.317	3.276	2.393	526	103	13.802
60-69	3.201	3.818	1.820	612	116	17	9.584
70-79	4.688	4.455	894	189	50	12	10.288
80-89	4.734	2.713	383	63	20	0	7.913
90 e più	1.379	457	68	12	6	1	1.923
Totale	30.152	20.775	11.541	7.723	1.835	364	72.390
31.12.2027							
Classe d'età	1	2	3	4	5	6 e più	Totale
18-29	3.148	1.188	451	189	45	8	5.029
30-39	5.319	2.670	1.945	1.335	304	57	11.630
40-49	3.825	2.175	2.432	2.520	652	142	11.746
50-59	4.546	3.641	3.502	2.459	533	103	14.784
60-69	4.209	5.145	2.521	866	165	31	12.937
70-79	3.883	3.923	800	167	43	8	8.824
80-89	4.400	2.601	361	60	17	0	7.439
90 e più	1.960	696	103	19	9	1	2.788
Totale	31.290	22.039	12.115	7.615	1.768	350	75.177

Fig. 4 Zona 4 - Piramidi delle età dei capifamiglia (distribuzione percentuale sul totale dei capifamiglia)



Tab. 10.1 Zona 5 - Famiglie al 31.12.2007 per zona di decentramento, classe di età del capofamiglia e numero di componenti

Classe d'età	1	2	3	4	5	6 e più	Totale
18-19	49	18	11	7	1	0	86
20-24	476	173	61	32	6	0	748
25-29	1.429	553	209	77	19	0	2.287
30-34	2.430	1.201	668	319	69	15	4.702
35-39	2.445	1.253	1.148	947	221	42	6.056
40-44	2.001	1.090	1.209	1.275	338	68	5.981
45-49	1.519	899	1.029	1.059	266	62	4.834
50-54	1.294	934	1.012	855	197	42	4.334
55-59	1.324	1.151	1.018	596	118	20	4.227
60-64	1.397	1.644	971	374	69	10	4.465
65-69	1.773	2.166	801	212	43	5	5.000
70-74	1.956	2.214	503	106	24	5	4.808
75-79	1.936	1.754	311	63	19	1	4.084
80-84	1.594	972	145	26	5	0	2.742
85-89	940	424	52	8	0	0	1.424
90 e più	503	151	23	4	2	0	683
Totale	23.066	16.597	9.171	5.960	1.397	270	56.461

Tab. 10.2 Zona 5 - Famiglie stimate (base 2007) per zona di decentramento, classe di età del capofamiglia e numero di componenti - *Ipotesi bassa*
31.12.2017

Classe d'età	1	2	3	4	5	6 e più	Totale
18-29	1.934	731	281	114	26	0	3.086
30-39	3.241	1.634	1.198	826	187	31	7.117
40-49	3.462	1.974	2.213	2.293	591	128	10.661
50-59	3.048	2.419	2.402	1.758	386	73	10.086
60-69	2.447	2.934	1.391	470	88	15	7.345
70-79	3.680	3.708	745	156	41	6	8.336
80-89	3.409	2.132	300	49	11	0	5.901
90 e più	799	269	41	7	3	0	1.119
Totale	22.020	15.801	8.571	5.673	1.333	253	53.651

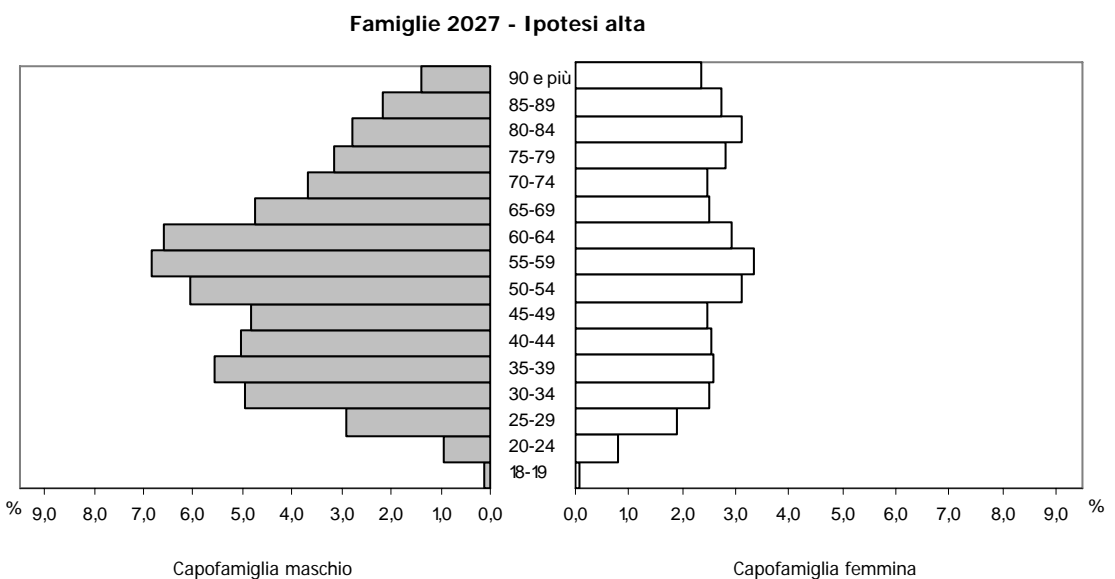
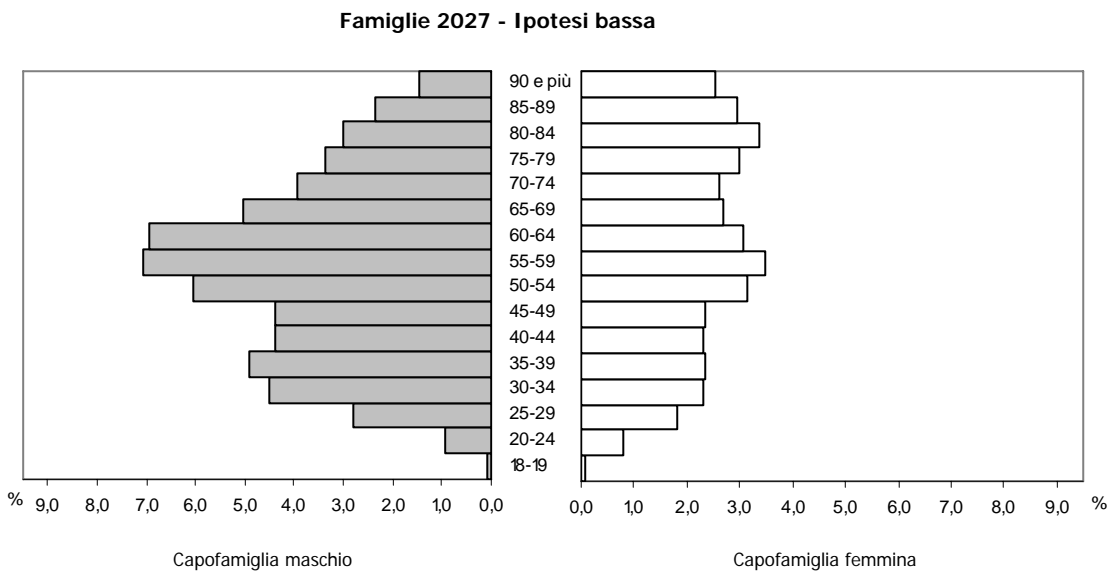
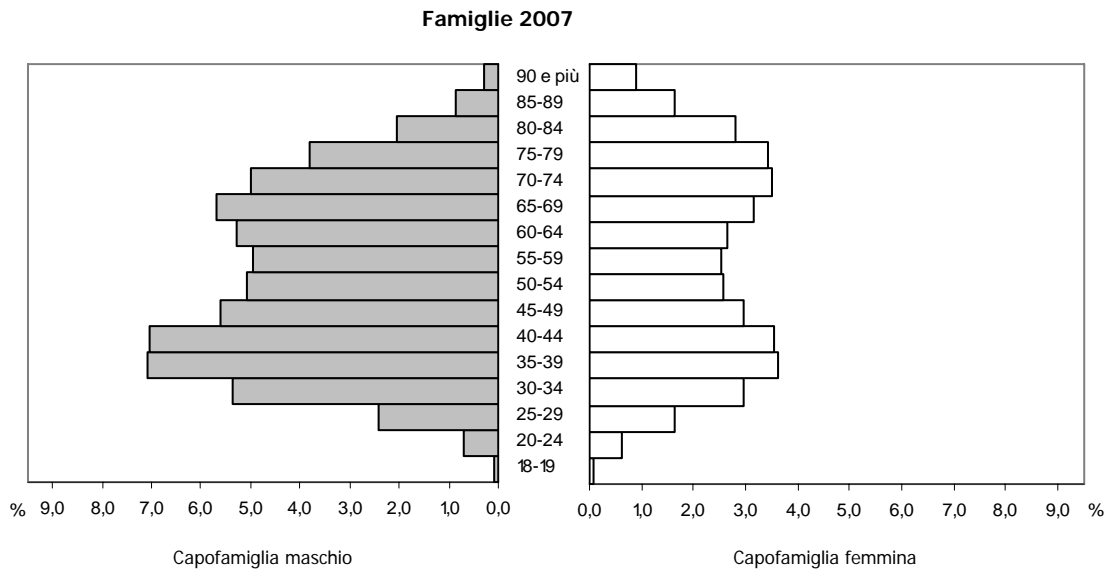
31.12.2027							
Classe d'età	1	2	3	4	5	6 e più	Totale
18-29	2.070	784	298	123	27	0	3.302
30-39	3.262	1.650	1.199	817	189	31	7.148
40-49	2.218	1.260	1.415	1.471	381	85	6.830
50-59	3.058	2.465	2.385	1.678	364	72	10.022
60-69	2.901	3.584	1.761	607	118	17	8.988
70-79	2.865	2.943	601	123	34	2	6.568
80-89	3.408	2.152	300	45	10	0	5.915
90 e più	1.408	537	79	14	7	0	2.045
Totale	21.190	15.375	8.038	4.878	1.130	207	50.818

Tab. 10.3 Zona 5 - Famiglie stimate (base 2007) per zona di decentramento, classe di età del capofamiglia e numero di componenti - *Ipotesi alta*
31.12.2017

Classe d'età	1	2	3	4	5	6 e più	Totale
18-29	2.165	819	312	126	29	0	3.451
30-39	3.703	1.869	1.370	941	216	45	8.144
40-49	3.701	2.107	2.369	2.453	635	138	11.403
50-59	3.185	2.527	2.514	1.841	404	78	10.549
60-69	2.540	3.044	1.444	488	91	15	7.622
70-79	3.806	3.833	772	160	43	6	8.620
80-89	3.523	2.202	310	49	12	0	6.096
90 e più	826	278	42	7	4	0	1.157
Totale	23.449	16.679	9.133	6.065	1.434	282	57.042

31.12.2027							
Classe d'età	1	2	3	4	5	6 e più	Totale
18-29	2.471	936	356	147	38	2	3.950
30-39	4.156	2.103	1.540	1.057	241	48	9.145
40-49	2.831	1.602	1.811	1.892	487	107	8.730
50-59	3.455	2.784	2.702	1.909	414	82	11.346
60-69	3.172	3.920	1.928	665	123	19	9.827
70-79	3.098	3.185	649	134	36	4	7.106
80-89	3.667	2.314	322	50	12	0	6.365
90 e più	1.514	576	85	16	7	0	2.198
Totale	24.364	17.420	9.393	5.870	1.358	262	58.667

Fig. 5 Zona 5 - Piramidi delle età dei capifamiglia (distribuzione percentuale sul totale dei capifamiglia)



Tab. 11.1 Zona 6 - Famiglie al 31.12.2007 per zona di decentramento, classe di età del capofamiglia e numero di componenti

Classe d'età	1	2	3	4	5	6 e più	Totale
18-19	59	20	14	8	4	0	105
20-24	520	186	68	34	9	0	817
25-29	1.549	595	223	82	21	1	2.471
30-34	2.758	1.351	748	358	77	15	5.307
35-39	2.807	1.433	1.307	1.074	251	46	6.918
40-44	2.364	1.291	1.414	1.476	390	80	7.015
45-49	1.912	1.135	1.293	1.319	334	78	6.071
50-54	1.597	1.154	1.233	1.034	239	50	5.307
55-59	1.677	1.444	1.262	734	147	29	5.293
60-64	1.806	2.095	1.231	475	86	18	5.711
65-69	2.377	2.814	1.036	273	59	10	6.569
70-74	2.584	2.816	637	135	35	10	6.217
75-79	2.804	2.404	424	87	24	9	5.752
80-84	2.389	1.441	214	34	11	0	4.089
85-89	1.449	652	82	13	3	0	2.199
90 e più	735	226	34	6	3	0	1.004
Totale	29.387	21.057	11.220	7.142	1.693	346	70.845

Tab. 11.2 Zona 6 - Famiglie stimate (base 2007) per zona di decentramento, classe di età del capofamiglia e numero di componenti - *Ipotesi bassa*

31.12.2017							
Classe d'età	1	2	3	4	5	6 e più	Totale
18-29	2.072	781	296	122	32	0	3.303
30-39	3.256	1.625	1.181	815	188	37	7.102
40-49	3.941	2.252	2.505	2.582	667	148	12.095
50-59	3.696	2.926	2.862	2.065	454	91	12.094
60-69	3.033	3.536	1.661	555	108	15	8.908
70-79	4.939	4.778	958	197	52	15	10.939
80-89	4.697	2.779	392	63	23	3	7.957
90 e più	1.198	399	60	11	5	0	1.673
Totale	26.832	19.076	9.915	6.410	1.529	309	64.071

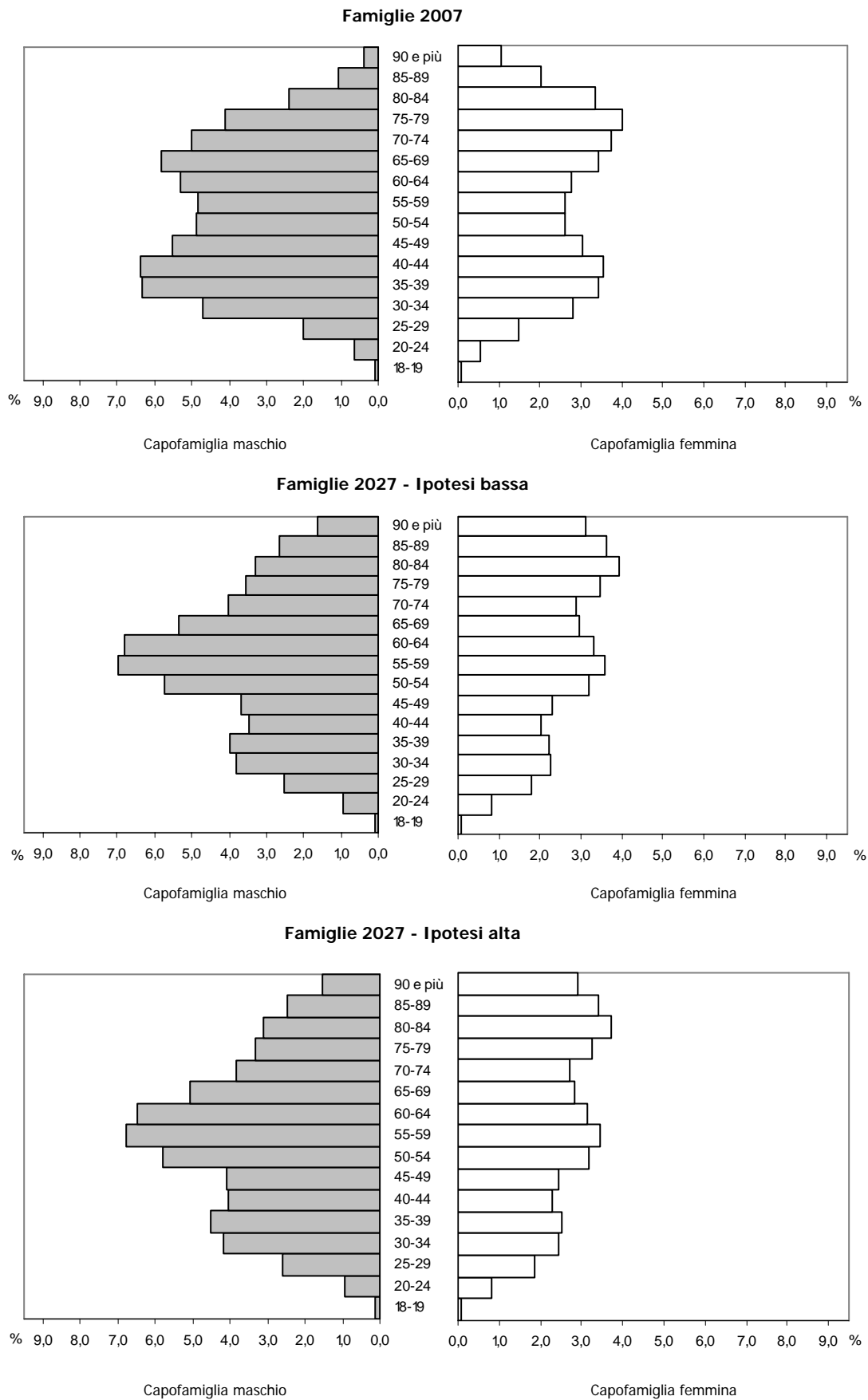
31.12.2027							
Classe d'età	1	2	3	4	5	6 e più	Totale
18-29	2.254	849	322	132	32	0	3.589
30-39	3.280	1.635	1.170	789	181	33	7.088
40-49	2.174	1.241	1.366	1.395	360	81	6.617
50-59	3.459	2.774	2.658	1.853	400	79	11.223
60-69	3.501	4.212	2.035	698	129	19	10.594
70-79	3.604	3.510	712	148	41	9	8.024
80-89	4.576	2.761	382	62	22	1	7.804
90 e più	1.910	697	103	19	9	1	2.739
Totale	24.758	17.679	8.748	5.096	1.174	223	57.678

Tab. 11.3 Zona 6 - Famiglie stimate (base 2007) per zona di decentramento, classe di età del capofamiglia e numero di componenti - *Ipotesi alta*

31.12.2017							
Classe d'età	1	2	3	4	5	6 e più	Totale
18-29	2.292	861	330	136	36	0	3.655
30-39	3.704	1.847	1.342	923	211	40	8.067
40-49	4.203	2.398	2.672	2.751	709	156	12.889
50-59	3.856	3.052	2.987	2.156	473	92	12.616
60-69	3.146	3.663	1.719	577	111	15	9.231
70-79	5.099	4.934	990	206	53	15	11.297
80-89	4.842	2.866	404	65	23	4	8.204
90 e più	1.235	412	62	11	5	0	1.725
Totale	28.377	20.033	10.506	6.825	1.621	322	67.684

31.12.2027							
Classe d'età	1	2	3	4	5	6 e più	Totale
18-29	2.678	1.008	382	159	42	3	4.272
30-39	4.166	2.077	1.493	1.014	233	46	9.029
40-49	2.789	1.592	1.758	1.805	467	101	8.512
50-59	3.913	3.135	3.005	2.105	455	89	12.702
60-69	3.834	4.608	2.230	762	144	20	11.598
70-79	3.905	3.802	770	161	43	12	8.693
80-89	4.924	2.971	414	68	22	1	8.400
90 e più	2.055	750	110	21	10	1	2.947
Totale	28.264	19.943	10.162	6.095	1.416	273	66.153

Fig. 6 Zona 6 - Piramidi delle età dei capifamiglia (distribuzione percentuale sul totale dei capifamiglia)



Tab. 12.1 Zona 7 - Famiglie al 31.12.2007 per zona di decentramento, classe di età del capofamiglia e numero di componenti

Classe d'età	1	2	3	4	5	6 e più	Totale
18-19	73	24	18	10	4	2	131
20-24	607	219	77	40	10	2	955
25-29	1.782	685	259	94	26	10	2.856
30-34	3.083	1.504	831	397	86	20	5.921
35-39	3.320	1.693	1.539	1.264	297	54	8.167
40-44	2.862	1.559	1.715	1.797	476	96	8.505
45-49	2.304	1.365	1.557	1.600	405	95	7.326
50-54	1.860	1.344	1.455	1.227	282	58	6.226
55-59	1.962	1.690	1.479	863	173	31	6.198
60-64	2.059	2.400	1.411	545	97	20	6.532
65-69	2.569	3.084	1.139	300	63	15	7.170
70-74	2.798	3.121	706	150	39	11	6.825
75-79	2.938	2.520	444	92	27	10	6.031
80-84	2.634	1.597	239	36	13	6	4.525
85-89	1.614	695	87	16	6	0	2.418
90 e più	833	255	38	6	3	0	1.135
Totale	33.298	23.755	12.994	8.437	2.007	430	80.921

Tab. 12.2 Zona 7 - Famiglie stimate (base 2007) per zona di decentramento, classe di età del capofamiglia e numero di componenti - *Ipotesi bassa*
31.12.2017

Classe d'età	1	2	3	4	5	6 e più	Totale
18-29	2.480	932	355	146	39	16	3.968
30-39	3.667	1.830	1.332	918	210	41	7.998
40-49	4.669	2.671	2.957	3.028	778	172	14.275
50-59	4.572	3.627	3.563	2.583	566	112	15.023
60-69	3.559	4.204	1.988	667	128	27	10.573
70-79	5.446	5.374	1.081	224	58	20	12.203
80-89	4.995	3.000	422	67	24	10	8.518
90 e più	1.348	445	66	11	6	1	1.877
Totale	30.736	22.083	11.764	7.644	1.809	399	74.435

31.12.2027

Classe d'età	1	2	3	4	5	6 e più	Totale
18-29	2.807	1.059	402	167	44	15	4.494
30-39	3.816	1.901	1.358	921	208	45	8.249
40-49	2.564	1.472	1.601	1.620	418	93	7.768
50-59	4.229	3.387	3.198	2.206	476	91	13.587
60-69	4.384	5.328	2.585	884	168	34	13.383
70-79	4.231	4.242	860	180	45	17	9.575
80-89	5.067	3.108	435	69	25	12	8.716
90 e più	2.073	766	113	21	10	1	2.984
Totale	29.171	21.263	10.552	6.068	1.394	308	68.756

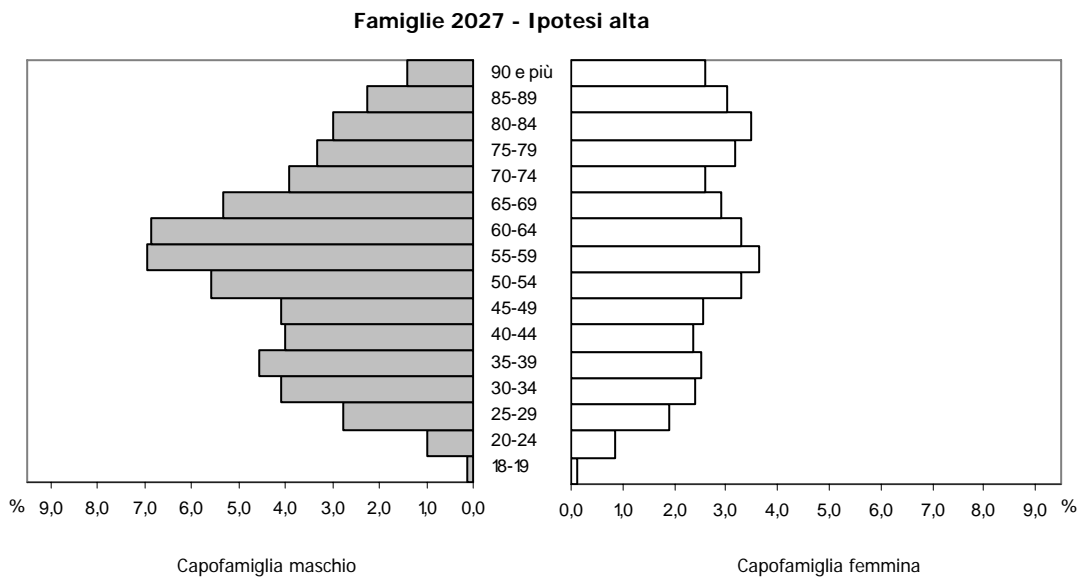
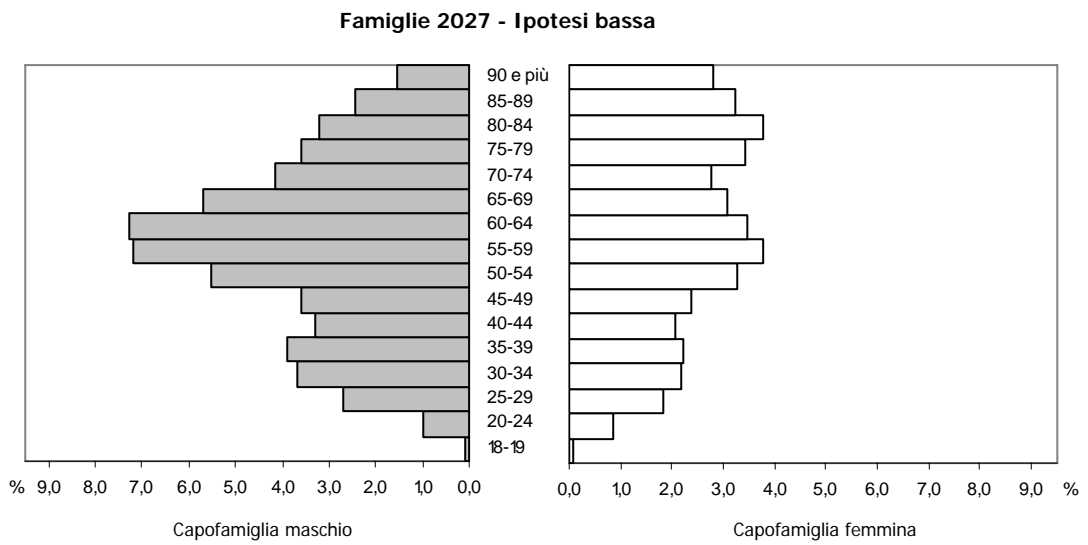
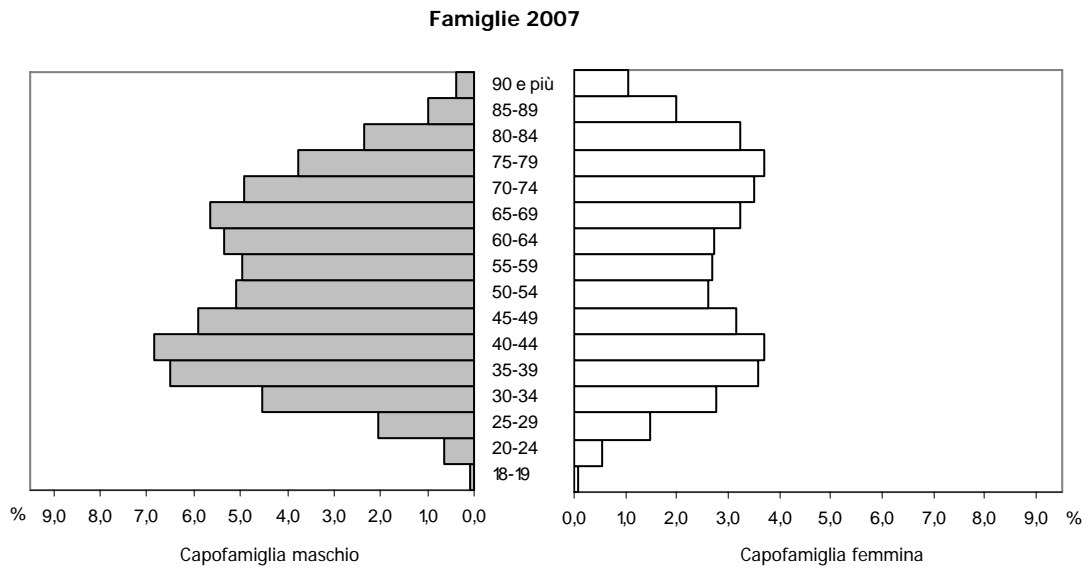
Tab. 12.3 Zona 7 - Famiglie stimate (base 2007) per zona di decentramento, classe di età del capofamiglia e numero di componenti - *Ipotesi alta*
31.12.2017

Classe d'età	1	2	3	4	5	6 e più	Totale
18-29	2.778	1.046	400	166	43	17	4.450
30-39	4.281	2.138	1.555	1.070	244	46	9.334
40-49	5.029	2.876	3.183	3.263	843	185	15.379
50-59	4.793	3.800	3.732	2.705	593	121	15.744
60-69	3.702	4.365	2.064	694	134	28	10.987
70-79	5.633	5.563	1.122	232	63	21	12.634
80-89	5.165	3.104	437	69	24	10	8.809
90 e più	1.393	460	68	13	6	1	1.941
Totale	32.774	23.352	12.561	8.212	1.950	429	79.278

31.12.2027

Classe d'età	1	2	3	4	5	6 e più	Totale
18-29	3.380	1.275	487	201	56	18	5.417
30-39	5.011	2.502	1.802	1.229	280	51	10.875
40-49	3.427	1.956	2.148	2.190	566	124	10.411
50-59	4.842	3.873	3.669	2.542	549	106	15.581
60-69	4.822	5.853	2.843	972	184	36	14.710
70-79	4.598	4.608	934	195	50	17	10.402
80-89	5.465	3.355	468	75	25	12	9.400
90 e più	2.232	825	122	22	11	1	3.213
Totale	33.777	24.247	12.473	7.426	1.721	365	80.009

Fig. 7 Zona 7 - Piramidi delle età dei capifamiglia (distribuzione percentuale sul totale dei capifamiglia)



Tab. 13.1 Zona 8 - Famiglie al 31.12.2007 per zona di decentramento, classe di età del capofamiglia e numero di componenti

Classe d'età	1	2	3	4	5	6 e più	Totale
18-19	76	26	18	10	4	4	138
20-24	631	226	82	41	10	7	997
25-29	1.851	714	269	99	28	10	2.971
30-34	3.271	1.606	893	426	91	23	6.310
35-39	3.339	1.706	1.559	1.283	300	54	8.241
40-44	2.977	1.623	1.791	1.880	498	101	8.870
45-49	2.340	1.387	1.584	1.626	411	95	7.443
50-54	1.937	1.399	1.514	1.276	294	60	6.480
55-59	1.937	1.681	1.484	868	173	33	6.176
60-64	2.097	2.465	1.454	562	102	21	6.701
65-69	2.702	3.221	1.187	314	66	15	7.505
70-74	3.070	3.268	736	154	40	14	7.282
75-79	3.315	2.937	519	104	32	10	6.917
80-84	3.056	1.863	281	46	14	10	5.270
85-89	1.758	815	103	19	10	6	2.711
90 e più	912	284	43	7	4	1	1.251
Totale	35.269	25.221	13.517	8.715	2.077	464	85.263

Tab. 13.2 Zona 8 - Famiglie stimate (base 2007) per zona di decentramento, classe di età del capofamiglia e numero di componenti - *Ipotesi bassa*
31.12.2017

Classe d'età	1	2	3	4	5	6 e più	Totale
18-29	2.592	976	378	156	42	21	4.165
30-39	4.128	2.075	1.523	1.054	241	46	9.067
40-49	4.988	2.846	3.175	3.270	844	187	15.310
50-59	4.787	3.797	3.746	2.725	596	121	15.772
60-69	3.643	4.383	2.091	707	134	28	10.986
70-79	5.589	5.551	1.120	232	62	20	12.574
80-89	5.580	3.264	461	75	25	19	9.424
90 e più	1.567	529	79	14	7	1	2.197
Totale	32.874	23.421	12.573	8.233	1.951	443	79.495

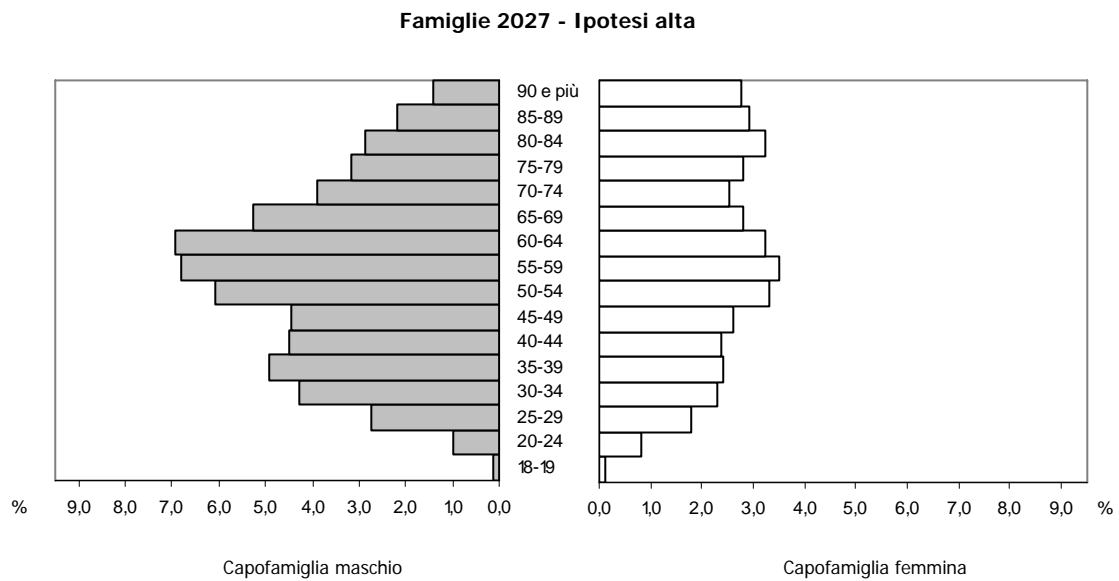
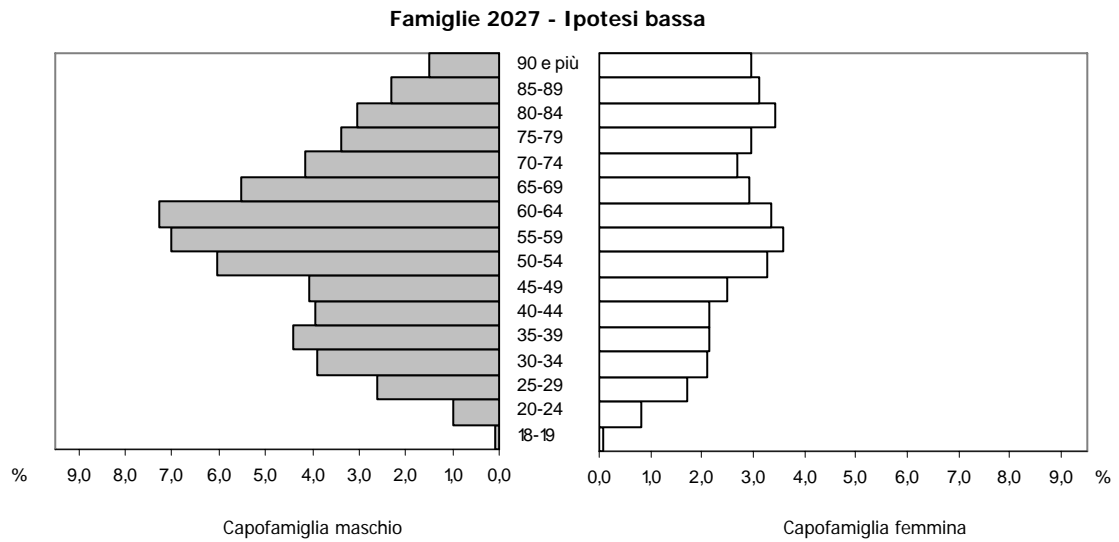
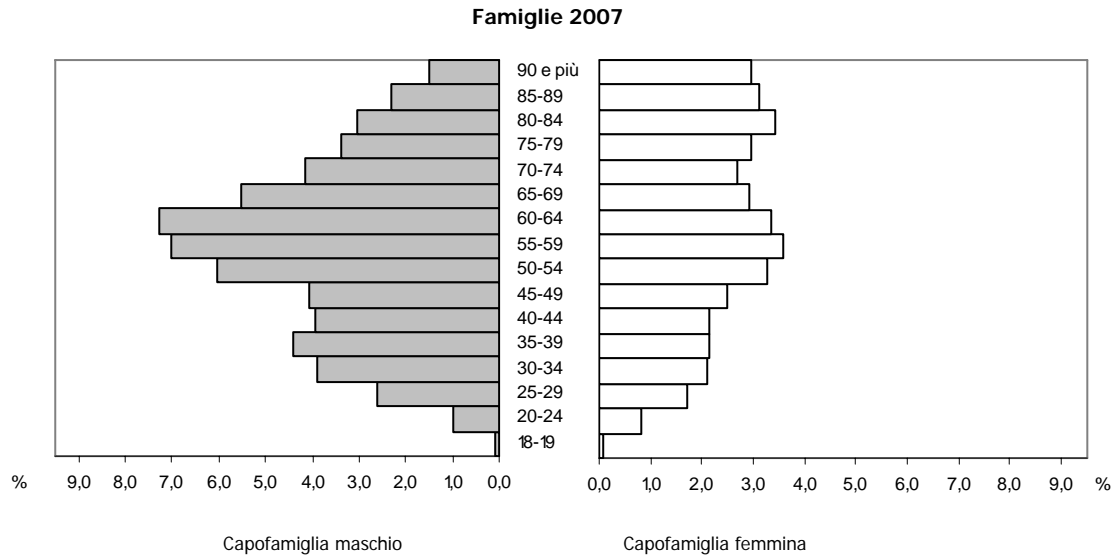
31.12.2027							
Classe d'età	1	2	3	4	5	6 e più	Totale
18-29	2.927	1.107	423	174	48	17	4.696
30-39	4.272	2.153	1.568	1.072	243	49	9.357
40-49	3.077	1.756	1.947	1.997	518	111	9.406
50-59	4.569	3.661	3.515	2.463	534	104	14.846
60-69	4.624	5.676	2.769	948	181	36	14.234
70-79	4.233	4.409	898	189	52	20	9.801
80-89	5.142	3.183	446	71	24	17	8.883
90 e più	2.322	833	124	23	11	1	3.314
Totale	31.166	22.778	11.690	6.937	1.611	355	74.537

Tab. 13.3 Zona 8 - Famiglie stimate (base 2007) per zona di decentramento, classe di età del capofamiglia e numero di componenti - *Ipotesi alta*
31.12.2017

Classe d'età	1	2	3	4	5	6 e più	Totale
18-29	2.879	1.087	419	170	46	20	4.621
30-39	4.710	2.368	1.735	1.196	269	53	10.331
40-49	5.338	3.045	3.397	3.500	903	199	16.382
50-59	5.007	3.969	3.910	2.844	624	125	16.479
60-69	3.783	4.550	2.166	732	140	29	11.400
70-79	5.781	5.744	1.156	242	67	21	13.011
80-89	5.766	3.377	472	77	25	20	9.737
90 e più	1.618	547	81	15	7	1	2.269
Totale	34.882	24.687	13.336	8.776	2.081	468	84.230

31.12.2027							
Classe d'età	1	2	3	4	5	6 e più	Totale
18-29	3.492	1.319	506	208	55	19	5.599
30-39	5.432	2.736	2.001	1.371	312	57	11.909
40-49	3.909	2.224	2.476	2.548	657	145	11.959
50-59	5.181	4.145	3.984	2.800	612	118	16.840
60-69	5.070	6.212	3.029	1.039	197	38	15.585
70-79	4.597	4.783	976	202	54	20	10.632
80-89	5.544	3.433	478	75	26	17	9.573
90 e più	2.499	896	133	24	12	2	3.566
Totale	35.724	25.748	13.583	8.267	1.925	416	85.663

Fig. 8 Zona 8 - Piramidi delle età dei capifamiglia (distribuzione percentuale sul totale dei capifamiglia)



Tab. 14.1 Zona 9 - Famiglie al 31.12.2007 per zona di decentramento, classe di età del capofamiglia e numero di componenti

Classe d'età	1	2	3	4	5	6 e più	Totale
18-19	71	25	17	10	4	0	127
20-24	651	233	84	43	10	7	1.028
25-29	2.077	803	304	113	31	10	3.338
30-34	3.612	1.794	1.003	479	102	24	7.014
35-39	3.624	1.863	1.724	1.424	329	60	9.024
40-44	2.912	1.582	1.764	1.862	493	99	8.712
45-49	2.282	1.351	1.556	1.606	406	95	7.296
50-54	1.883	1.366	1.490	1.266	292	59	6.356
55-59	1.855	1.610	1.424	833	166	31	5.919
60-64	1.934	2.277	1.345	519	94	19	6.188
65-69	2.348	2.872	1.066	282	61	13	6.642
70-74	2.496	2.766	623	130	31	5	6.051
75-79	2.772	2.359	415	86	23	10	5.665
80-84	2.501	1.476	221	35	11	1	4.245
85-89	1.424	647	79	12	2	0	2.164
90 e più	652	206	31	6	3	0	898
Totale	33.094	23.230	13.146	8.706	2.058	433	80.667

Tab. 14.2 Zona 9 - Famiglie stimate (base 2007) per zona di decentramento, classe di età del capofamiglia e numero di componenti - *Ipotesi bassa*
31.12.2017

Classe d'età	1	2	3	4	5	6 e più	Totale
18-29	2.704	1.026	390	160	45	16	4.341
30-39	4.885	2.478	1.858	1.301	296	56	10.874
40-49	5.649	3.203	3.665	3.846	994	218	17.575
50-59	4.680	3.740	3.750	2.760	603	120	15.653
60-69	3.522	4.257	2.043	694	131	30	10.677
70-79	4.991	5.063	1.022	214	55	18	11.363
80-89	4.514	2.677	377	58	20	3	7.649
90 e più	1.272	421	63	11	5	0	1.772
Totale	32.217	22.865	13.168	9.044	2.149	461	79.904

31.12.2027

Classe d'età	1	2	3	4	5	6 e più	Totale
18-29	3.051	1.153	438	182	49	22	4.895
30-39	4.845	2.454	1.814	1.256	287	53	10.709
40-49	3.880	2.197	2.529	2.662	688	151	12.107
50-59	5.170	4.224	4.219	3.033	657	127	17.430
60-69	4.500	5.701	2.811	967	183	38	14.200
70-79	4.185	4.393	901	188	47	18	9.732
80-89	4.619	2.918	408	66	21	4	8.036
90 e più	1.877	683	101	18	9	1	2.689
Totale	32.127	23.723	13.221	8.372	1.941	414	79.798

Tab. 14.3 Zona 9 - Famiglie stimate (base 2007) per zona di decentramento, classe di età del capofamiglia e numero di componenti - *Ipotesi alta*
31.12.2017

Classe d'età	1	2	3	4	5	6 e più	Totale
18-29	3.072	1.166	443	182	49	16	4.928
30-39	5.648	2.866	2.146	1.502	343	66	12.571
40-49	6.071	3.440	3.938	4.137	1.068	235	18.889
50-59	4.911	3.920	3.930	2.890	633	126	16.410
60-69	3.663	4.426	2.124	721	137	30	11.101
70-79	5.177	5.251	1.063	221	56	18	11.786
80-89	4.674	2.773	390	60	20	3	7.920
90 e più	1.317	434	66	11	6	0	1.834
Totale	34.533	24.276	14.100	9.724	2.312	494	85.439

31.12.2027

Classe d'età	1	2	3	4	5	6 e più	Totale
18-29	3.705	1.402	536	220	61	24	5.948
30-39	6.306	3.204	2.380	1.652	376	76	13.994
40-49	4.937	2.792	3.222	3.405	882	196	15.434
50-59	5.858	4.779	4.786	3.453	752	151	19.779
60-69	4.940	6.242	3.077	1.061	200	41	15.561
70-79	4.539	4.771	978	204	53	18	10.563
80-89	4.985	3.152	444	70	23	7	8.681
90 e più	2.020	735	109	20	9	1	2.894
Totale	37.290	27.077	15.532	10.085	2.356	514	92.854

Fig. 9 Zona 9 - Piramidi delle età dei capifamiglia (distribuzione percentuale sul totale dei capifamiglia)

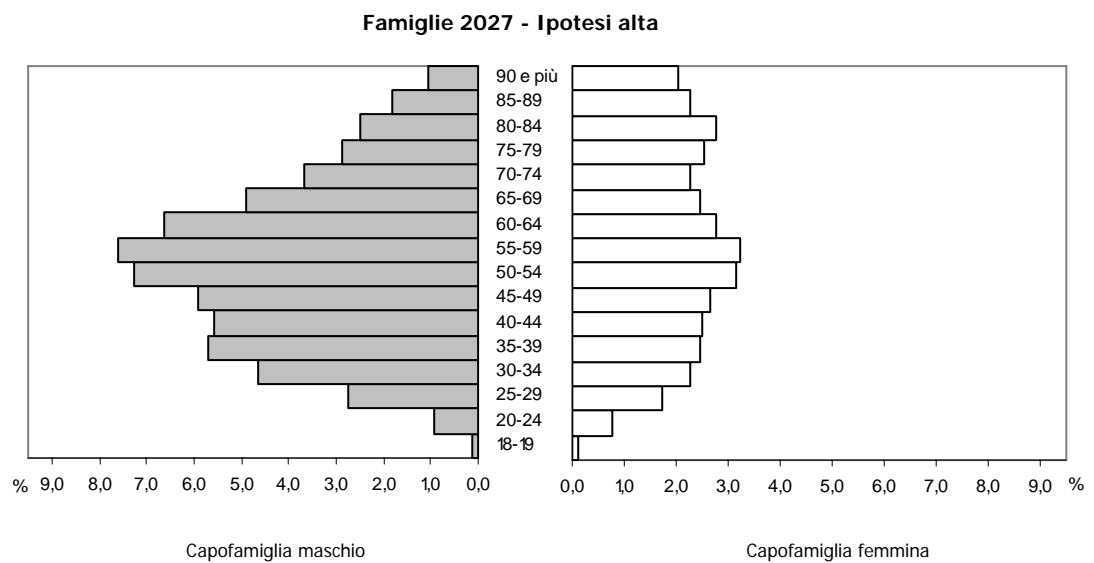
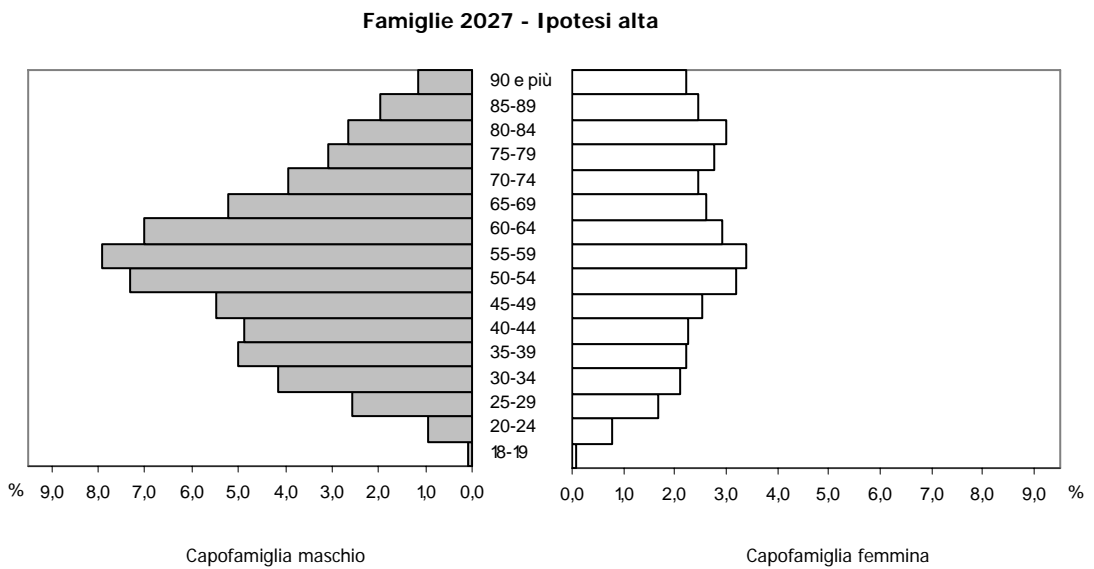
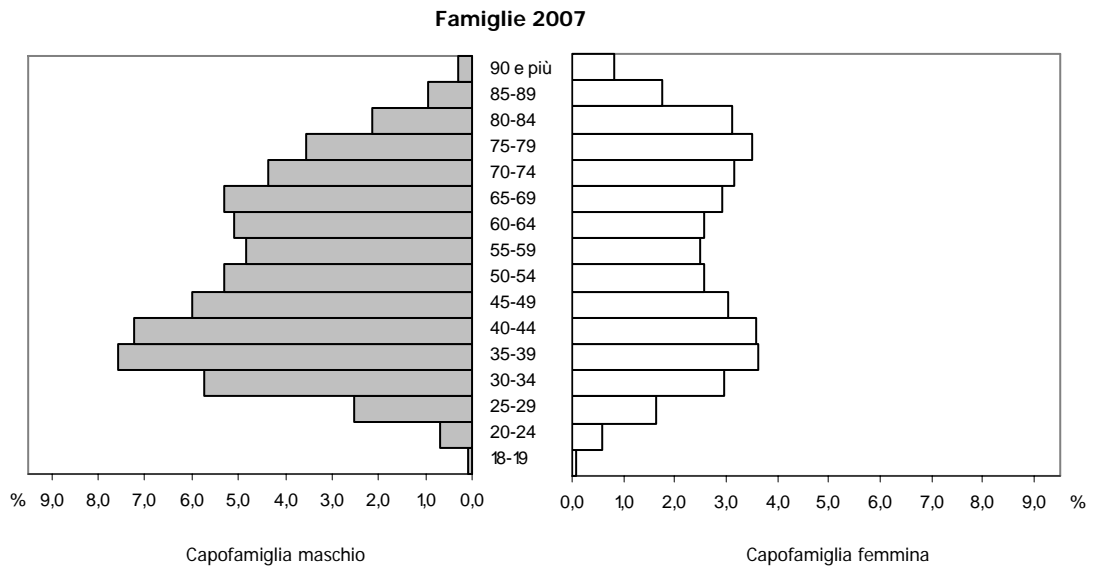
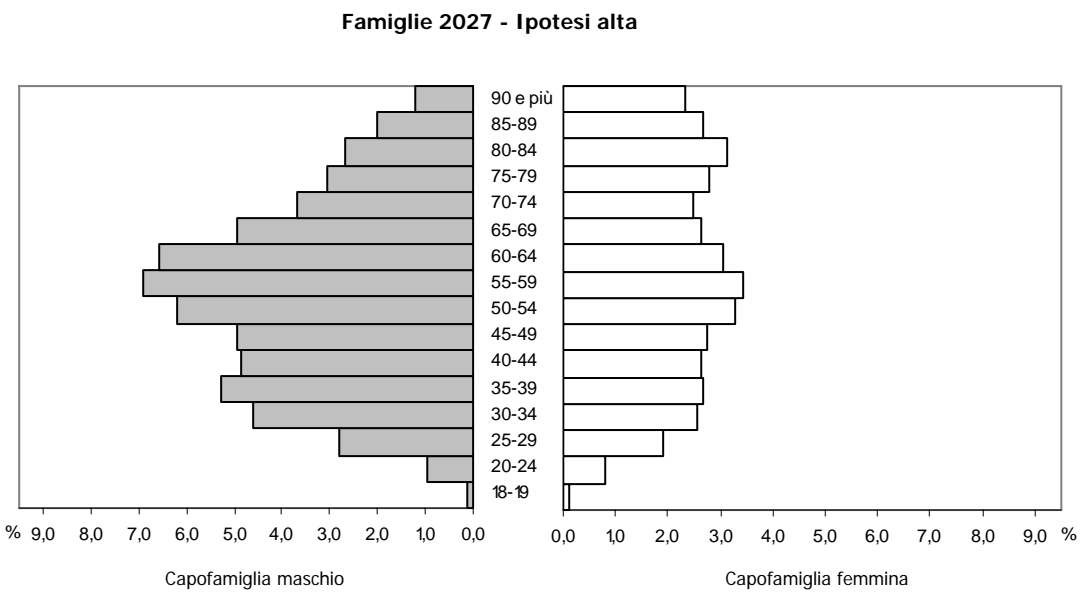
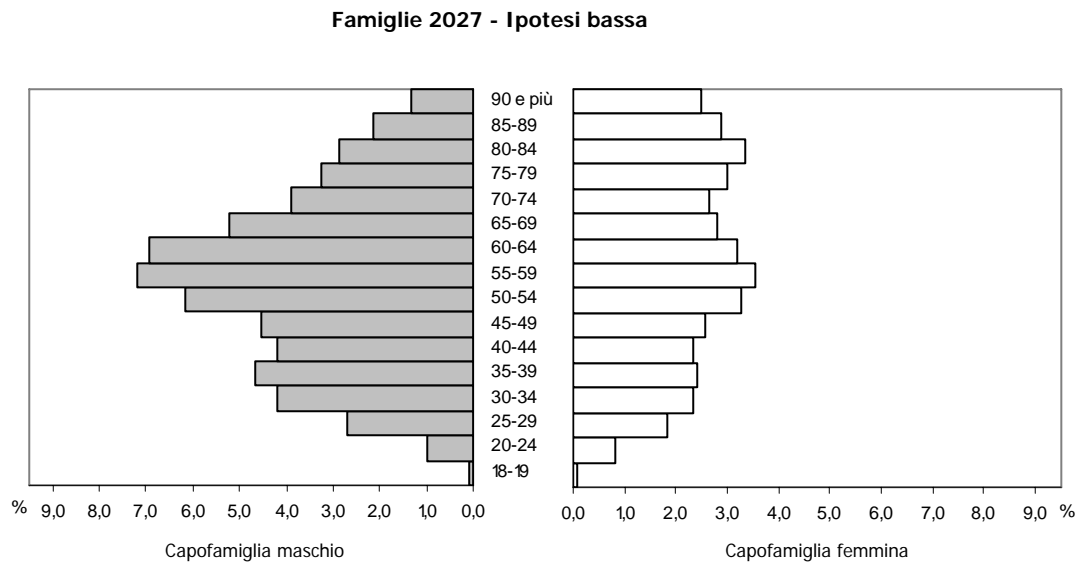
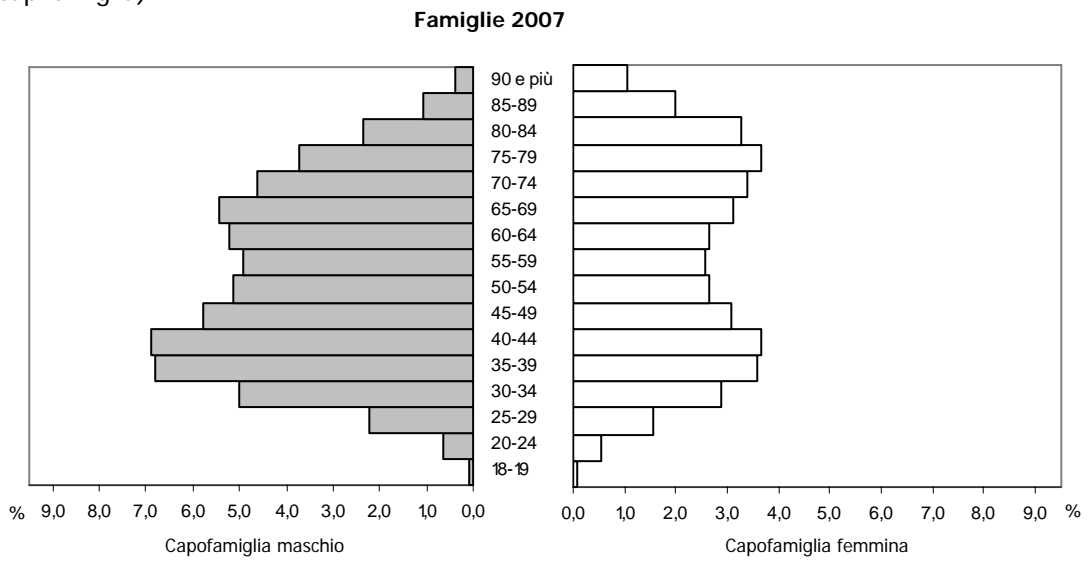


Fig. 10 Comune di Milano - Piramidi delle età dei capifamiglia (distribuzione percentuale sul totale dei capifamiglia)



Pubblicazioni

Settore Sistemi Integrati per i Servizi e Statistica - Comune di Milano

Milano dati (ultime edizioni realizzate)

- *Serie Demografia*
 - n. 26 - Dati e indicatori sulla popolazione al 31 agosto 2007
 - n. 27 - Dati e indicatori sulla popolazione al 31 dicembre 2007
 - n. 28 - Dati e indicatori sulla popolazione al 31 agosto 2008
- *Serie Ricerche*
 - n. 14 - Famiglie residenti a Milano negli anni 2001-2026 (base 2006)
 - n. 15 - La mobilità milanese al Censimento 2001
 - n. 16 - Popolazione residente a Milano negli anni 1992-2027 (base 2007)
- *Serie Stranieri*
 - n. 15 - Stranieri iscritti in anagrafe al 31 dicembre 2006
 - n. 16 - Stranieri iscritti in anagrafe al 31 dicembre 2007
 - n. 17 - Stranieri iscritti in anagrafe al 31 dicembre 2008
- *Serie Elezioni*
 - n. 8 - Elezioni Regionali 3 e 4 aprile 2005 - (CD-rom)
 - n. 9 - Elezioni del Presidente della Giunta Regionale e del Consiglio Regionale 3 e 4 aprile 2005
 - n. 10 - Elezione del Senato e della Camera 9 e 10 aprile 2006 - Elezione del Sindaco e del Consiglio Comunale 28 e 29 maggio 2006
- *Serie Economia e Lavoro*
 - n. 11 - Redditi degli individui e delle Famiglie Milanesi 2000-2004
 - n. 12 - Le forze di Lavoro del Comune di Milano 2004-2006
 - n. 13 - Quale lavoro a Milano? - Dati Excelsior 2008
- *Serie prezzi*
 - Indicatore dei prezzi al consumo

Quaderni di documentazione e studio (ultimi volumi realizzati)

- n. 46 - 8° Censimento generale dell' Industria e dei Servizi del Comune di Milano - 22 ottobre 2001
- n. 47 - Intenzioni e comportamento riproduttivo. Un'analisi congiunta delle determinanti individuali e di contesto
- n. 48 - Stranieri a Milano - Evoluzione della presenza straniera nel Comune di Milano dal 1979 ad oggi

Altre pubblicazioni del Settore (ultime edizioni realizzate)

- Milano Statistica 2007
- Milano in breve 2008
- SICE - I Censimenti 2001 a Milano (4 volumi e CD-rom)
- Statistiche dell'istruzione 2007-2008
- Indicatori demografici (invio semestrale per e-mail)
- Indicatori demografici congiunturali (invio mensile per e-mail)